

111033, г. Москва, ул. Самокатная, д. 1, стр. 2, тел/факс: (499) 323-37-10, 323-37-11, 323-38-22

Свидетельство СРО «АИИС» №01-И-№0213-4

Заказчик – ФГКУ «В/ч 71330»

## ДОКУМЕНТАЦИЯ ПО ПЛАНИРОВКЕ ТЕРРИТОРИИ

ДЛЯ РАЗМЕЩЕНИЯ ЛИНЕЙНОГО ОБЪЕКТА  
ФЕДЕРАЛЬНОГО ЗНАЧЕНИЯ:  
«ВОЛОКОННО-ОПТИЧЕСКАЯ ЛИНИЯ СВЯЗИ  
ТЕРИБЕРКА-МУРМАНСК» (ВОЛС Т-М)  
НА ТЕРРИТОРИИ МУРМАНСКОЙ ОБЛАСТИ

## ПРОЕКТ МЕЖЕВАНИЯ ТЕРРИТОРИИ

Основная часть.

Раздел 1 «Проект межевания территории. Графическая часть».

4567.ВОЛС.ВЧ.Т-М-ДПТ-ПМТ1

ТОМ 3  
Книга 1

Инв. № подл.	Подпись и дата	Взам. инв. №

2024

111033, г. Москва, ул. Самокатная, д. 1, стр. 2, тел/факс: (499) 323-37-10, 323-37-11, 323-38-22

Свидетельство СРО «АИИС» №01-И-№0213-4

Заказчик – ФГКУ «В/ч 71330»

## ДОКУМЕНТАЦИЯ ПО ПЛАНИРОВКЕ ТЕРРИТОРИИ

### ДЛЯ РАЗМЕЩЕНИЯ ЛИНЕЙНОГО ОБЪЕКТА ФЕДЕРАЛЬНОГО ЗНАЧЕНИЯ: «ВОЛОКОННО-ОПТИЧЕСКАЯ ЛИНИЯ СВЯЗИ ТЕРИБЕРКА-МУРМАНСК» (ВОЛС Т-М) НА ТЕРРИТОРИИ МУРМАНСКОЙ ОБЛАСТИ

## ПРОЕКТ МЕЖЕВАНИЯ ТЕРРИТОРИИ

Основная часть.

Раздел 1 «Проект межевания территории. Графическая часть».

4567.ВОЛС.ВЧ.Т-М-ДПТ-ПМТ1

ТОМ 3  
Книга 1

Заместитель генерального директора

Анд.А. Стрельченко

Заместитель руководителя  
направления земельного кадастра

А.М. Зверева



2024

Инв. № подл.	Подпись и дата	Взам. инв. №

## Состав документации по планировке территории

Номер тома, книги	Шифр	Наименование	Примечание
<b>Проект планировки территории. Основная часть</b>			
<b>Раздел 1 «Проект планировки территории. Графическая часть»</b>			
Том1 Книга1	4567.ВОЛС.ВЧ.Т-М-ДПТ-ППТ1-СД	Состав документации по планировке территории	-
	4567.ВОЛС.ВЧ.Т-М-ДПТ-ППТ1-ГЧ1	Чертеж красных линий. Чертеж границ зон планируемого размещения линейных объектов. Чертеж границ зон планируемого размещения линейных объектов, подлежащих реконструкции в связи с изменением их местоположения	-
<b>Раздел 2 «Положение о размещении линейных объектов»</b>			
Том1 Книга2	4567.ВОЛС.ВЧ.Т-М-ДПТ-ППТ1-СД	Состав документации по планировке территории	-
	4567.ВОЛС.ВЧ.Т-М-ДПТ-ППТ1-ТЧ	Наименование, основные характеристики (категория, протяженность, проектная мощность, пропускная способность, грузонапряженность, интенсивность движения) и назначение планируемых для размещения линейных объектов, а также линейных объектов, подлежащих реконструкции в связи с изменением их местоположения	-
		Перечень субъектов Российской Федерации, перечень муниципальных районов, муниципальных округов, городских округов в составе субъектов Российской Федерации, перечень поселений, населенных пунктов, внутригородских территорий городов федерального значения, на территориях которых устанавливаются зоны планируемого размещения линейных объектов	-
		Перечень координат характерных точек границ зон планируемого размещения линейных объектов	-
Перечень координат характерных точек границ зон планируемого размещения линейных объектов, подлежащих реконструкции в связи с изменением их местоположения	-		

Взам. инв. №

Подпись и дата

Инв. № подл.

4567.ВОЛС.ВЧ.Т-М-ДПТ-ПМТ1-СД

Изм.	Колуч	Лист	№ док	Подп.	Дата	Стадия	Лист	Листов
Разработал	Чукарова ЕА				09.24	ПМТ	1	6
Проверил	Зверева А.М.				09.24			
Рук.направл.	Растеряев Н.Н				09.24	АО «Управление перспективных технологий»		

Состав документации по планировке территории

## Состав документации по планировке территории

Номер тома, книги	Шифр	Наименование	Примечание
		Предельные параметры разрешенного строительства, реконструкции объектов капитального строительства, входящих в состав линейных объектов в границах зон их планируемого размещения	-
		Информация о необходимости осуществления мероприятий по защите сохраняемых объектов капитального строительства (здание, строение, сооружение, объекты, строительство которых не завершено), существующих и строящихся на момент подготовки проекта планировки территории, а также объектов капитального строительства, планируемых к строительству в соответствии с ранее утвержденной документацией по планировке территории, от возможного негативного воздействия в связи с размещением линейных объектов	-
		Информация о необходимости осуществления мероприятий по сохранению объектов культурного наследия от возможного негативного воздействия в связи с размещением линейных объектов	-
		Информация о необходимости осуществления мероприятий по охране окружающей среды	-
		Информация о необходимости осуществления мероприятий по защите территории от чрезвычайных ситуаций природного и техногенного характера, в том числе по обеспечению пожарной безопасности и гражданской обороне	-

## Проект планировки территории. Материалы по обоснованию

## Раздел 3 «Материалы по обоснованию проекта планировки территории. Графическая часть»

Том2 Книга1	4567.ВОЛС.ВЧ.Т-М-ДПТ-ППТ2-СД	Состав документации по планировке территории	-
	4567.ВОЛС.ВЧ.Т-М-ДПТ-ППТ2-ГЧ1	Схема расположения элементов планировочной структуры (территорий, занятых линейными объектами и (или) предназначенных для размещения линейных объектов)	-
Том2 Книга2	4567.ВОЛС.ВЧ.Т-М-ДПТ-ППТ2-СД	Состав документации по планировке территории	-
	4567.ВОЛС.ВЧ.Т-М-ДПТ-ППТ2-ГЧ2	Схема использования территории в период подготовки проекта планировки территории.	-

Взам. инв. №

Подпись и дата

Инв. № подл.

Изм.	Кол.уч.	Лист	№ док	Подп.	Дата

4567.ВОЛС.ВЧ.Т-М-ДПТ-ПМТ1-СД

Лист

2

## Состав документации по планировке территории

Номер тома, книги	Шифр	Наименование	Примечание
	-	Схема организации улично-дорожной сети и движения транспорта	Не разрабатывается в связи с отсутствием в составе объекта проектируемых автомобильных дорог и объектов железнодорожного транспорта
	-	Схема вертикальной планировки территории, инженерной подготовки и инженерной защиты территории	Не разрабатывается в соответствии с приказом Министерства строительства и жилищно-коммунального хозяйства Российской Федерации от 25 апреля 2017 года № 740/пр
Том2 Книга3	4567.ВОЛС.ВЧ.Т-М-ДПТ-ППТ2-СД	Состав документации по планировке территории	-
	-	Схема границ территорий объектов культурного наследия	Не разрабатывается в связи с отсутствием в границах территории, в отношении которой осуществляется подготовка проекта планировки объектов культурного наследия
	4567.ВОЛС.ВЧ.Т-М-ДПТ-ППТ2-ГЧЗ	Схема границ зон с особыми условиями использования территорий, особо охраняемых природных территорий, лесничеств	-
Том2 Книга4	4567.ВОЛС.ВЧ.Т-М-ДПТ-ППТ2-СД	Состав документации по планировке территории	-
	4567.ВОЛС.ВЧ.Т-М-ДПТ-ППТ2-ГЧ4	Схема границ территорий, подверженных риску возникновения чрезвычайных ситуаций природного и техногенного характера (пожар, взрыв, химическое, радиоактивное заражение, затопление, подтопление, оползень, карсты, эрозия и т.д.)	-

Взам. инв. №

Подпись и дата

Инв. № подл.

Изм.	Колуч.	Лист	№ док	Подп.	Дата

4567.ВОЛС.ВЧ.Т-М-ДПТ-ПМТ1-СД

Лист

3

## Состав документации по планировке территории

Номер тома, книги	Шифр	Наименование	Примечание
Том2 Книга5	4567.ВОЛС.ВЧ.Т-М-ДПТ-ППТ2-СД	Состав документации по планировке территории	-
	4567.ВОЛС.ВЧ.Т-М-ДПТ-ППТ2-ГЧ5	Схема конструктивных и планировочных решений	-

## Раздел 4 «Материалы по обоснованию проекта планировки территории. Пояснительная записка»

Том2 Книга6	4567.ВОЛС.ВЧ.Т-М-ДПТ-ППТ2-СД	Состав документации по планировке территории	-
	4567.ВОЛС.ВЧ.Т-М-ДПТ-ППТ2-ТЧ	Описание природно-климатических условий территории, в отношении которой разрабатывается проект планировки территории	-
		Обоснование определения границ зон планируемого размещения линейных объектов	-
		Обоснование определения границ зон планируемого размещения линейных объектов, подлежащих реконструкции в связи с изменением их местоположения	-
		Обоснование определения предельных параметров застройки территории в границах зон планируемого размещения объектов капитального строительства, проектируемых в составе линейных объектов	-
		Ведомость пересечений границ зон планируемого размещения линейного объекта (объектов) с сохраняемыми объектами капитального строительства (здание, строение, сооружение, объект, строительство которого не завершено), существующими и строящимися на момент подготовки проекта планировки территории	-
		Ведомость пересечений границ зон планируемого размещения линейного объекта (объектов) с объектами капитального строительства, строительство которых запланировано в соответствии с ранее утвержденной документацией по планировке территории	-
		Ведомость пересечений границ зон планируемого размещения линейного объекта (объектов) с водными объектами (в том числе с водотоками, водоемами, болотами и т.д.)	-

## Обязательное приложение к разделу 4 "Материалы по обоснованию проекта планировки территории. Пояснительная записка"

Том2 Книга7	4567.ВОЛС.ВЧ.Т-М-ДПТ-ППТ2-СД	Состав документации по планировке территории	-
----------------	------------------------------	--	---

Взам. инв. №

Подпись и дата

Инв. № подл.

Изм.	Кол.уч.	Лист	№ док	Подп.	Дата

4567.ВОЛС.ВЧ.Т-М-ДПТ-ПМТ1-СД

Лист

4

## Состав документации по планировке территории

Номер тома, книги	Шифр	Наименование	Примечание
	4567.ВОЛС.ВЧ.Т-М-ДПТ-ППТ2-ТЧ	Приложение 1. Материалы и результаты инженерных изысканий, используемые при подготовке проекта планировки территории, с приложением документов, подтверждающих соответствие лиц, выполнивших инженерные изыскания, требованиям части 2 статьи 47 Градостроительного кодекса Российской Федерации	-
		Приложение 2. Программа и задание на проведение инженерных изысканий, используемые при подготовке проекта планировки территории	-
		Приложение 3. Исходные данные, используемые при подготовке проекта планировки территории	-
		Приложение 4. Решение о подготовке документации по планировке территории с приложением задания	-

## Основная часть проекта межевания территории

## Раздел 1 «Проект межевания территории. Графическая часть»

Том3 Книга1	4567.ВОЛС.ВЧ.Т-М-ДПТ-ПМТ1-СД	Состав документации по планировке территории	-
	4567.ВОЛС.ВЧ.Т-М-ДПТ-ПМТ1-ГЧ1	Чертеж межевания территории	-

## Раздел 2 «Проект межевания территории. Текстовая часть»

Том3 Книга2	4567.ВОЛС.ВЧ.Т-М-ДПТ-ПМТ1-СД	Состав документации по планировке территории	-
	4567.ВОЛС.ВЧ.Т-М-ДПТ-ПМТ1-ТЧ	Перечень образуемых земельных участков	-
		Перечень координат характерных точек образуемых земельных участков	-
		Сведения о границах территории, применительно к которой осуществляется подготовка проекта межевания, содержащие перечень координат характерных точек таких границ в системе координат, используемой для ведения Единого государственного реестра недвижимости	-
		Вид разрешенного использования образуемых земельных участков, предназначенных для размещения линейных объектов и объектов капитального строительства, проектируемых в составе линейного объекта, а также существующих земельных участков, занятых линейными объектами и объектами капитального строительства, входящими в состав линейных объектов, в соответствии с проектом планировки территории	-

Изн. № подл.	Подпись и дата	Взам. инв. №

Изм.	Кол.уч.	Лист	№ док	Подп.	Дата

4567.ВОЛС.ВЧ.Т-М-ДПТ-ПМТ1-СД

Лист

5

## Состав документации по планировке территории

Номер тома, книги	Шифр	Наименование	Примечание
<b>Материалы по обоснованию проекта межевания территории</b>			
<b>Раздел 3 «Материалы по обоснованию проекта межевания территории. Графическая часть»</b>			
Том4 Книга1	4567.ВОЛС.ВЧ.Т-М-ДПТ-ПМТ2-СД	Состав документации по планировке территории	-
	4567.ВОЛС.ВЧ.Т-М-ДПТ- ПМТ2-ГЧ1	Чертеж по обоснованию проекта межевания территории	-
<b>Раздел 4 «Материалы по обоснованию проекта межевания территории. Пояснительная записка»</b>			
Том4 Книга2	4567.ВОЛС.ВЧ.Т-М-ДПТ-ПМТ2-СД	Состав документации по планировке территории	-
	4567.ВОЛС.ВЧ.Т-М-ДПТ- ПМТ2-ТЧ	Обоснование определения местоположения границ образуемого земельного участка с учетом соблюдения требований к образуемым земельным участкам, в том числе требований к предельным (минимальным и (или) максимальным) размерам земельных участков	-
		Обоснование способа образования земельного участка	-
		Обоснование определения размеров образуемого земельного участка	-
		Обоснование определения границ публичного сервитута, подлежащего установлению в соответствии с законодательством Российской Федерации	-

Взам. инв. №

Подпись и дата

Инв. № подл.

Изм.	Кол.уч.	Лист	№ док	Подп.	Дата

4567.ВОЛС.ВЧ.Т-М-ДПТ-ПМТ1-СД

Лист

6



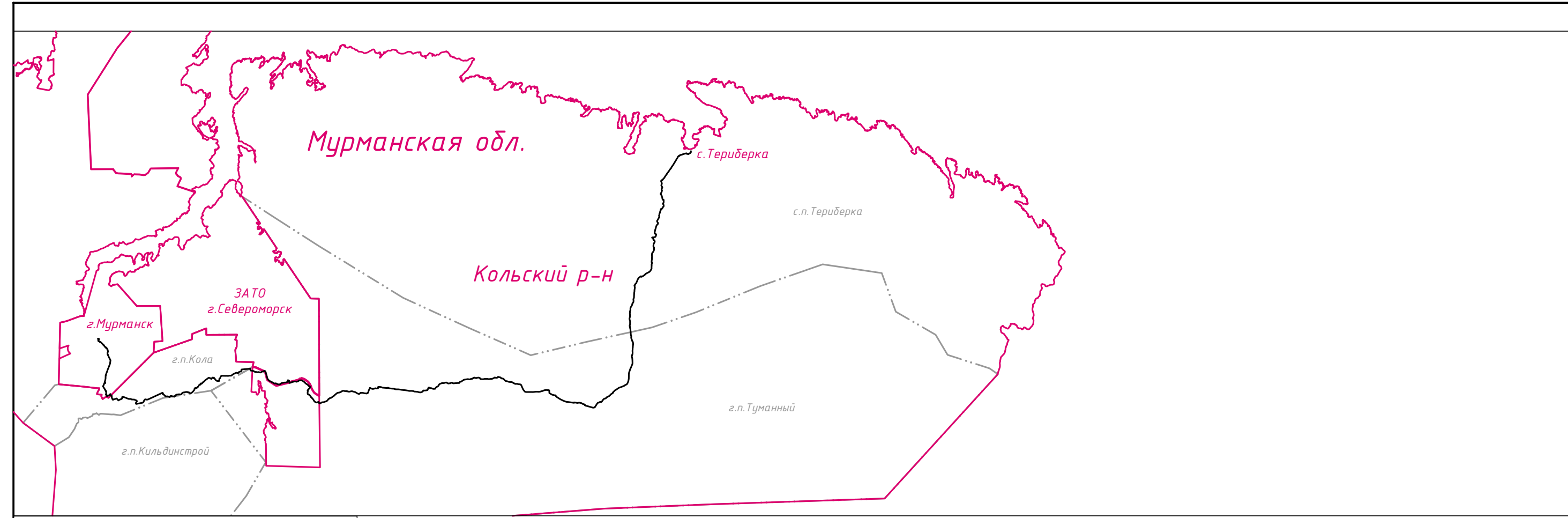


Схема расположения участков трассы по листам



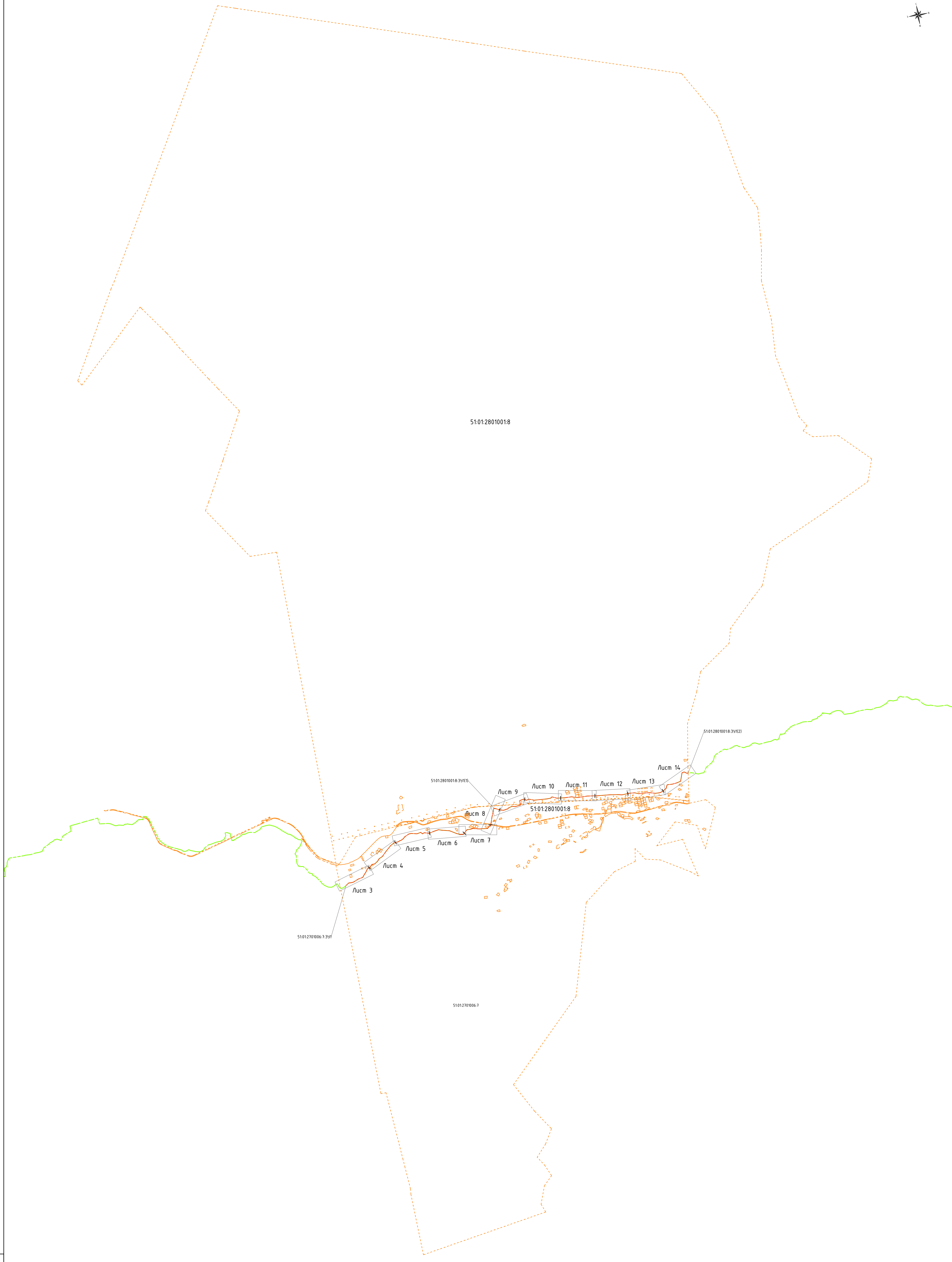
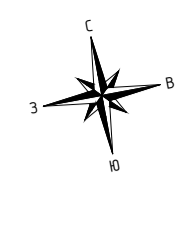
*Примечание:*  
 В связи с необходимостью отображения всей границы изменяемых земельных участков, в чертеж добавлен "обзорный план" (лист 2) масштаба 1 : 50 000. Лист 15 разработан в масштабе 1 : 500, листы 3-14 разработаны в масштабе 1 : 2 000 согласно п.2 Требований к цифровым топографическим картам и цифровым топографическим планам, используемым при подготовке графической части документации по планировке территории, утвержденных приказом Минстроя России от 25.04.2017 №739/пр.

- УСЛОВНЫЕ ОБОЗНАЧЕНИЯ:**
- границы планируемых элементов планировочной структуры
  - границы образуемых земельных участков
  - границы изменяемых земельных участков
- 51:01:2701006:7:3У1 - условные номера образуемых земельных участков  
 51:07:0030104:933 - кадастровые номера изменяемых земельных участков

*Примечание:*  
 Границы существующих элементов планировочной структуры в границах территории проекта межевания отсутствуют, что подтверждается исходными данными.  
 Красные линии, установленные в составе проекта планировки территории, не отображены в связи с их отсутствием.  
 Красные линии, устанавливаемые, изменяемые, отменяемые в соответствии с пунктом 2 части 2 статьи 43 Градостроительного кодекса Российской Федерации, не отображены в связи с их отсутствием.  
 В отношении образуемых земельных участков не предполагается их резервирование и (или) изъятие для государственных или муниципальных нужд.  
 Линии отступа от красных линий в целях определения мест допустимого размещения зданий, строений, сооружений, не отображены в связи с отсутствием красных линий.  
 Границы земельных участков, образование которых предусмотрено схемой расположения земельного участка или земельных участков на кадастровом плане территории, срок действия которой не истек, в границах образуемых земельных участков отсутствуют.

						<b>4567.ВОЛС.ВЧ.Т-М-ДПТ-ПМТ1-ГЧ</b>			
						Документация по планировке территории для размещения линейного объекта федерального значения: «Волоконно-оптическая линия связи Териберка-Мурманск» (ВОЛС Т-М)			
Изм.	Кол.уч.	Лист	№ док.	Подп.	Дата	Проект межевания территории. Основная часть.	Стадия	Лист	Листов
Рук.направл.	Растеряев Н.Н.				09.24		ПМТ	1	15
Проверил	Зверева А.М.				09.24				
Исполнил	Чукарова Е.А.				09.24	Чертеж межевания территории		УПРАВЛЕНИЕ ПЕРСПЕКТИВНЫХ ТЕХНОЛОГИЙ	

Инф. № подл.	
Подп. и дата	
Взам. инв. №	



51:01:2801001:8

51:01:2701006.7.391

51:01:2801001:8.391(1)

51:01:2801001:8

51:01:2801001:8.391(2)

51:01:2701006.7

Лист 3

Лист 4

Лист 5

Лист 6

Лист 7

Лист 8

Лист 9

Лист 10

Лист 11

Лист 12

Лист 13

Лист 14

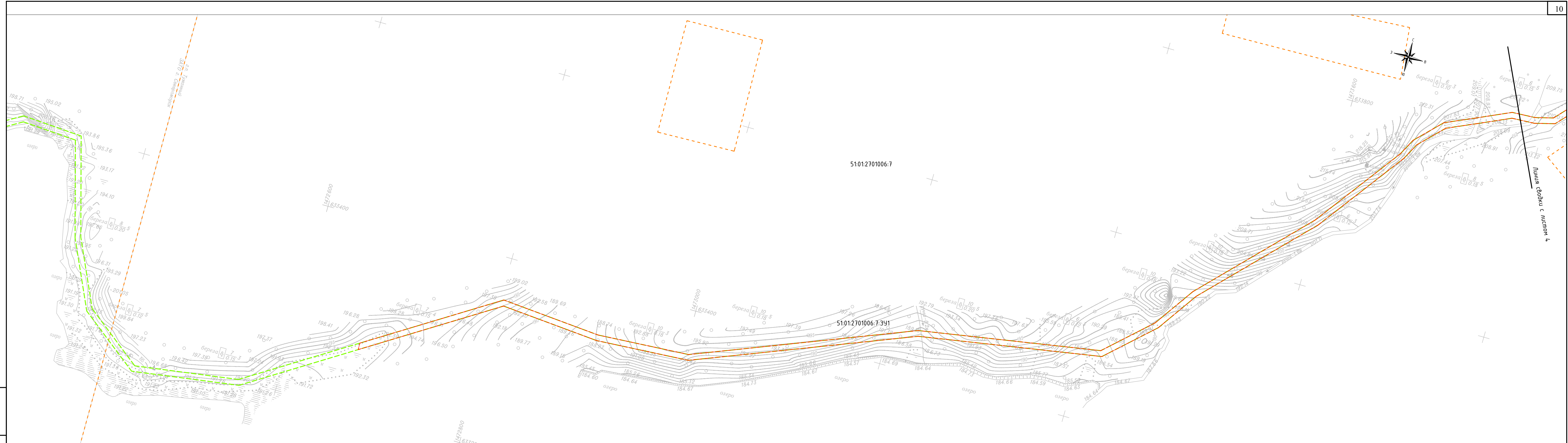
УСЛОВНЫЕ ОБОЗНАЧЕНИЯ

	- границы планировки элементов ландшафтной структуры
	- границы образуемых земельных участков
	- границы изменяемых земельных участков
51:01:2701006.7.391	- условные номера образуемых земельных участков
51:01:0030104-933	- кадастровые номера изменяемых земельных участков

Примечание:  
 Вся географическая информация в соответствии с Положением, утвержденным Постановлением  
 Правительства РФ от 12.05.2017 г. №564, в масштабе, предусмотренном приказом Минстроя  
 России от 25.04.2017 №139/пр, отображена на листах 3-15.

Изд.	Кол. л.	Лист	№ док.	Лист	Дата
		2			

4567.ВО/Л.В.Ч.Т-М-ДПТ-ПМТ1-ГЧ



51:01:2701006:7

51:01:2701006:7:3У1

Инв. № подл.  
Лист 3  
Лист 14

Подп. и дата  
Лист 3  
Лист 15

Взам. инв. №

- УСЛОВНЫЕ ОБОЗНАЧЕНИЯ:**
- границы планируемых элементов планировочной структуры
  - границы образуемых земельных участков
  - границы изменяемых земельных участков
- 51:01:2701006:7:3У1 - условные номера образуемых земельных участков  
 51:07:0030104:933 - кадастровые номера изменяемых земельных участков

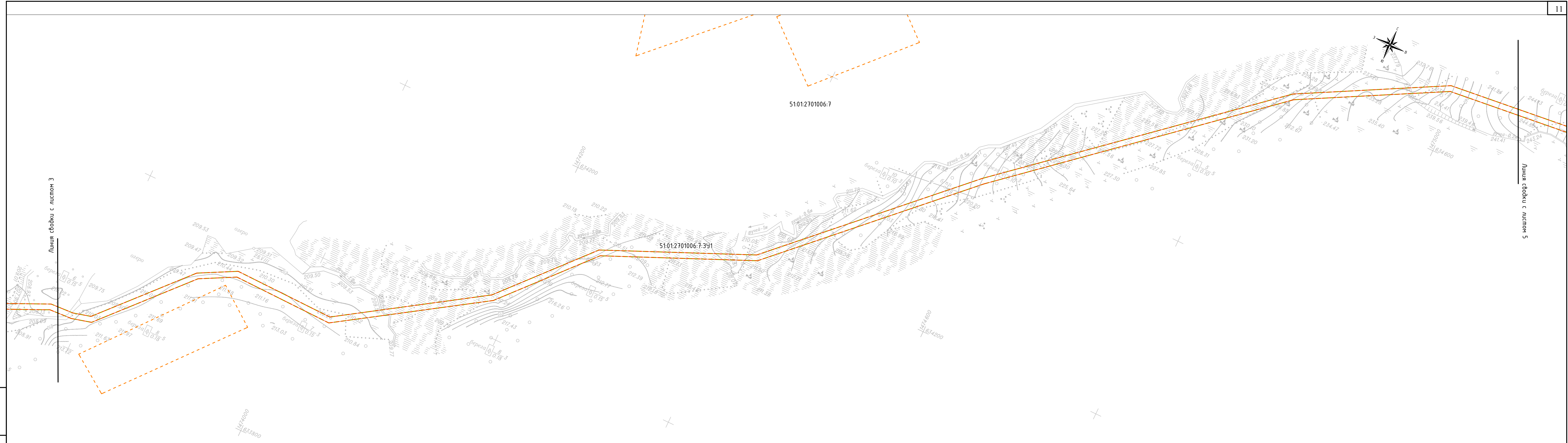
1:2000

Изм.	Кол. уц	Лист	№ док.	Подп.	Дата

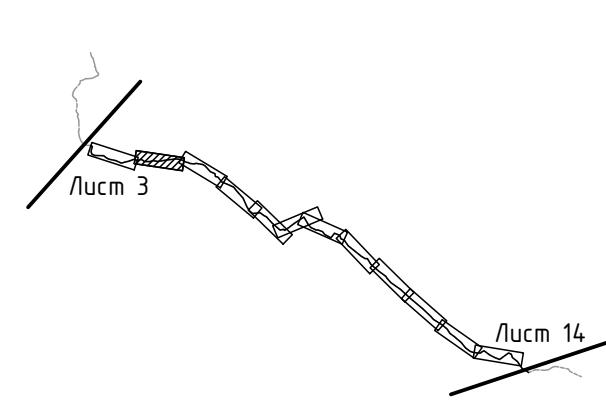
4567.ВОЛС.ВЧ.Т-М-ДПТ-ПМТ1-ГЧ

Лист  
3





Инв. № подл. | Подп. и дата | Взам. инв. №



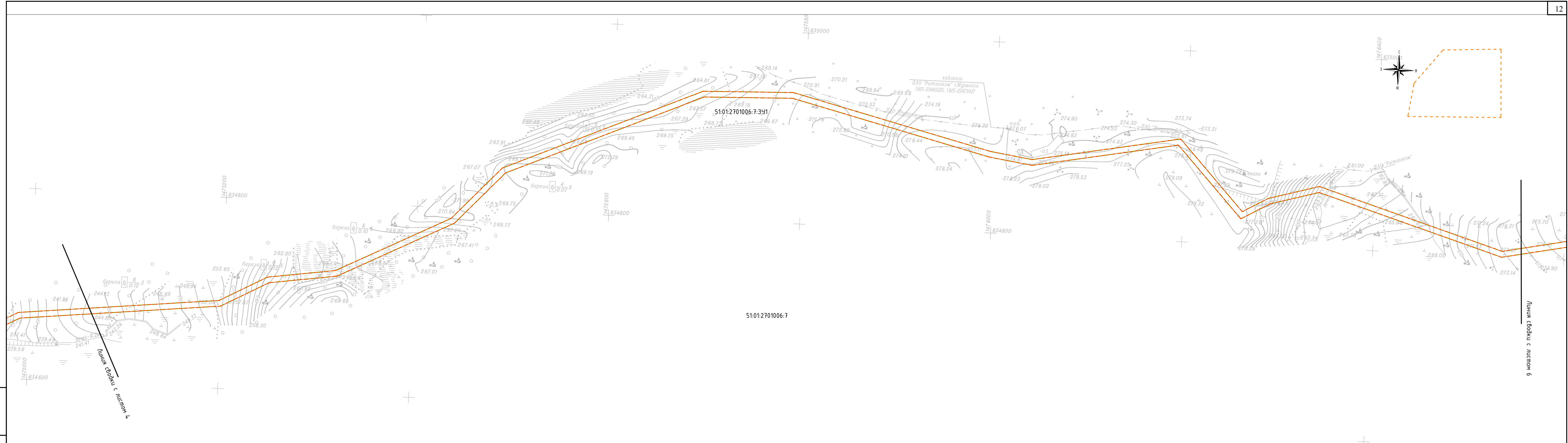
- УСЛОВНЫЕ ОБОЗНАЧЕНИЯ:**
- границы планируемых элементов планировочной структуры
  - границы образуемых земельных участков
  - границы изменяемых земельных участков
- 51:01:2701006:7.3У1 - условные номера образуемых земельных участков  
 51:07:0030104:933 - кадастровые номера изменяемых земельных участков

1:2000

Изм.	Кол. уч.	Лист	№ док.	Подп.	Дата

4567.ВОЛС.В.Ч.Т-М-ДПТ-ПМТ1-ГЧ

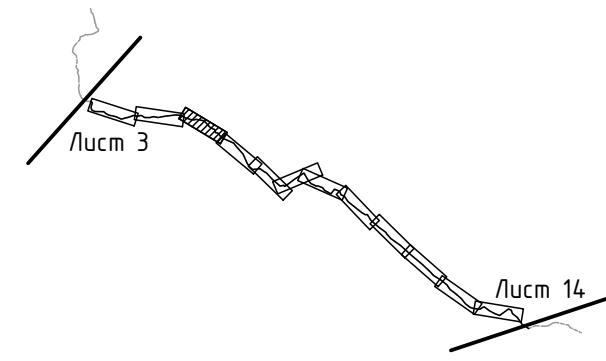
Лист  
4



51:01:2701006:7

51:01:2701006:7:3У1

Инв. № подл.    Подп. и дата    Взам. инв. №



- УСЛОВНЫЕ ОБОЗНАЧЕНИЯ:
- границы планируемых элементов планировочной структуры
  - границы образуемых земельных участков
  - границы изменяемых земельных участков
- 51:01:2701006:7:3У1 - условные номера образуемых земельных участков  
 51:07:0030104:933 - кадастровые номера изменяемых земельных участков

Линия связи с листом 6

Линия связи с листом 4

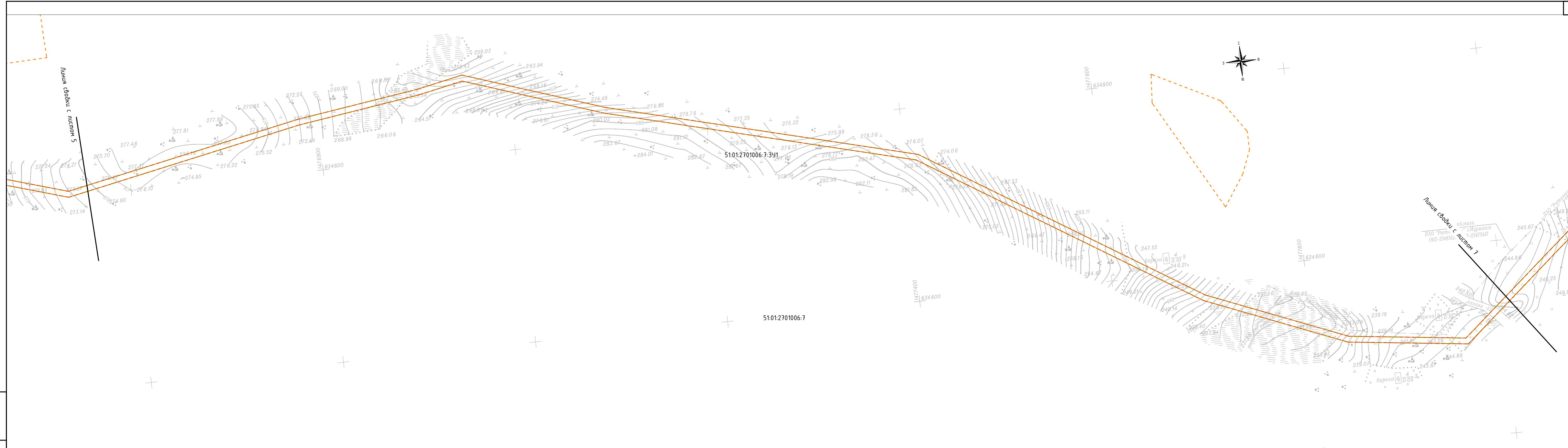
Лист 15

1:2000

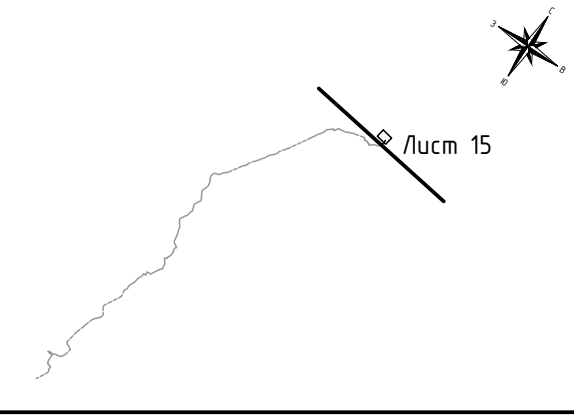
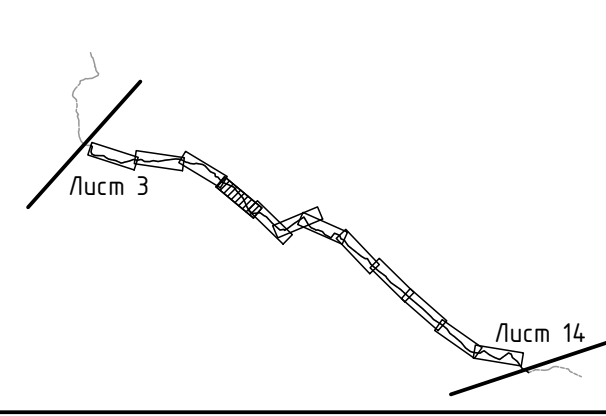
Изм.	Кол. уч.	Лист	№ док.	Подп.	Дата

4567.ВОЛС.ВЧ.Т-М-ДПТ-ПМТ1-ГЧ

Лист  
5



Инв. № подл. / Подп. и дата / Взам. инв. №



- УСЛОВНЫЕ ОБОЗНАЧЕНИЯ:
- границы планируемых элементов планировочной структуры
  - границы образуемых земельных участков
  - границы изменяемых земельных участков
- 51:01:2701006:7:3У1 - условные номера образуемых земельных участков  
 51:07:0030104:933 - кадастровые номера изменяемых земельных участков

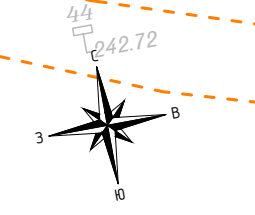
1:2000

Изм.	Кол. уч.	Лист	№ док.	Подп.	Дата

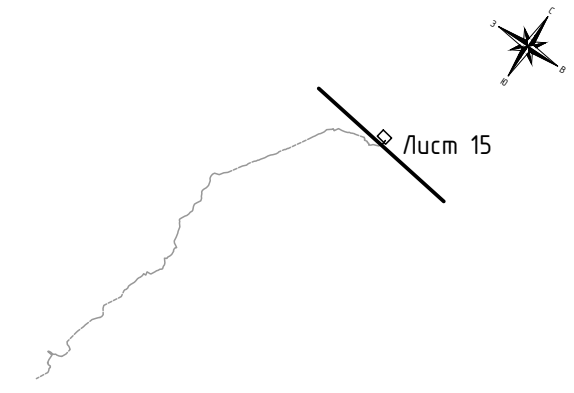
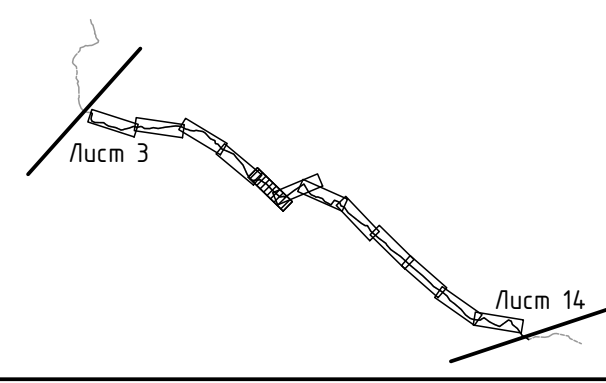
4567.ВОЛС.В.Ч.Т-М-ДПТ-ПМТ1-ГЧ

Лист
6





Инв. № подл.  
Подп. и дата  
Взам. инв. №



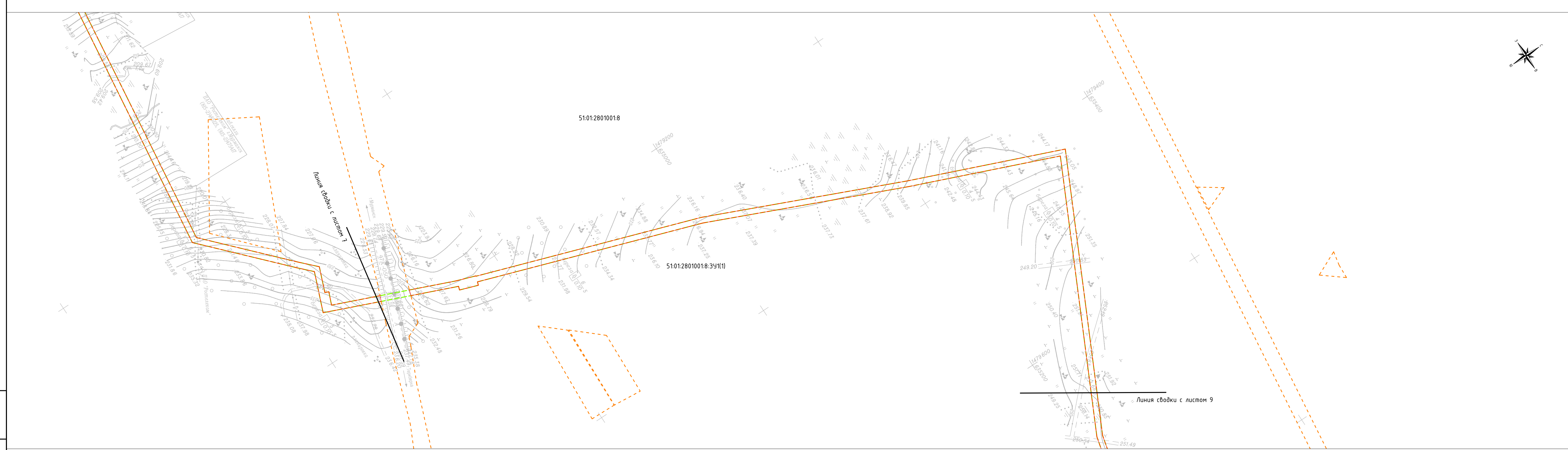
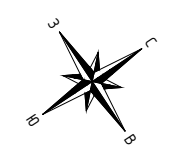
- УСЛОВНЫЕ ОБОЗНАЧЕНИЯ:
- границы планируемых элементов планировочной структуры
  - границы образуемых земельных участков
  - границы изменяемых земельных участков
- 51:01:2701006:7:3У1 - условные номера образуемых земельных участков  
 51:07:0030104:933 - кадастровые номера изменяемых земельных участков

1:2000

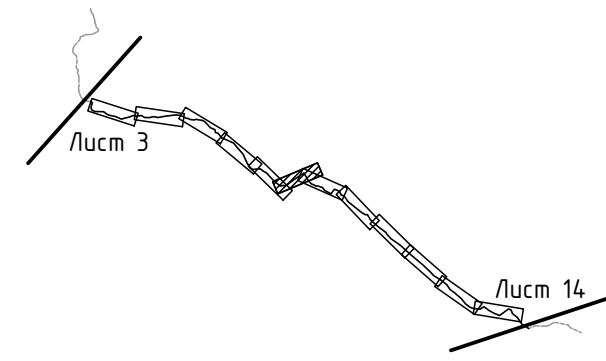
Изм.	Кол. уч.	Лист	№ док.	Подп.	Дата

4567.ВОЛС.В.Ч.Т-М-ДПТ-ПМТ1-ГЧ

Лист  
7



Инв. № подл. Подп. и дата. Взам. инв. №



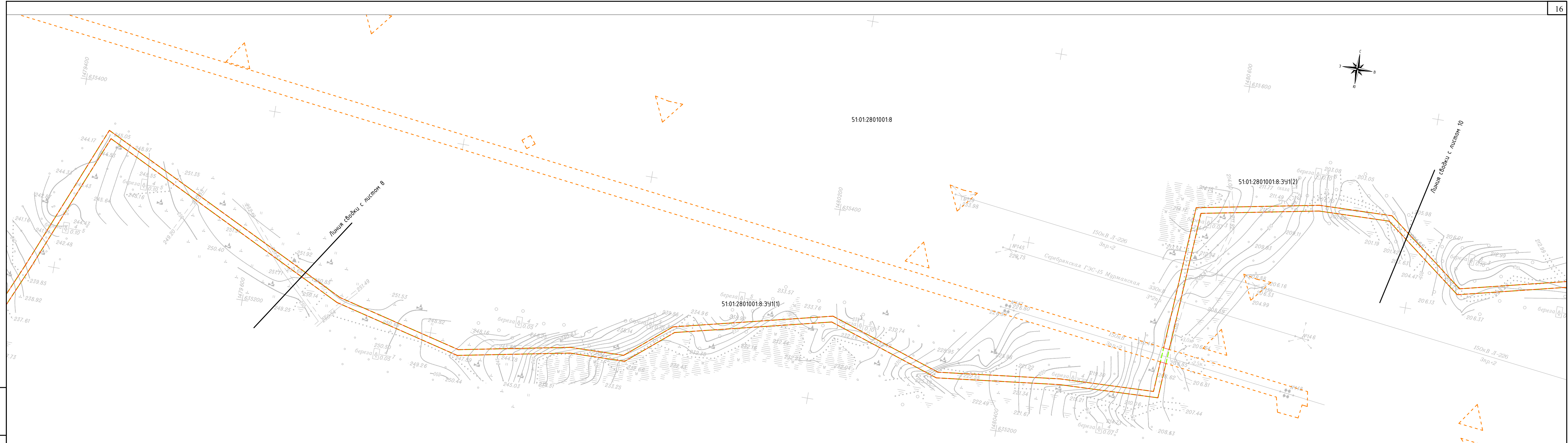
- УСЛОВНЫЕ ОБОЗНАЧЕНИЯ:
- границы планируемых элементов планировочной структуры
  - границы образуемых земельных участков
  - границы изменяемых земельных участков
  - 51:01:2701006:7:ЗУ1 - условные номера образуемых земельных участков
  - 51:07:0030104:933 - кадастровые номера изменяемых земельных участков

1:2000

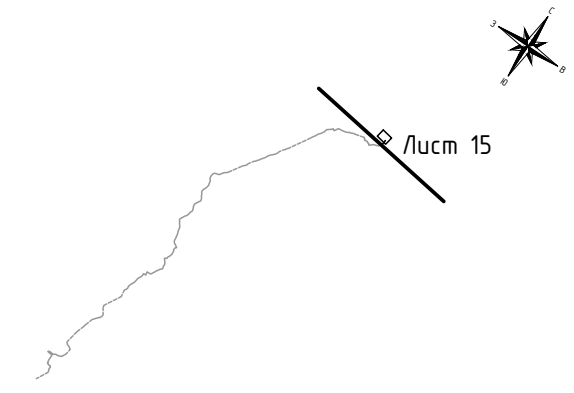
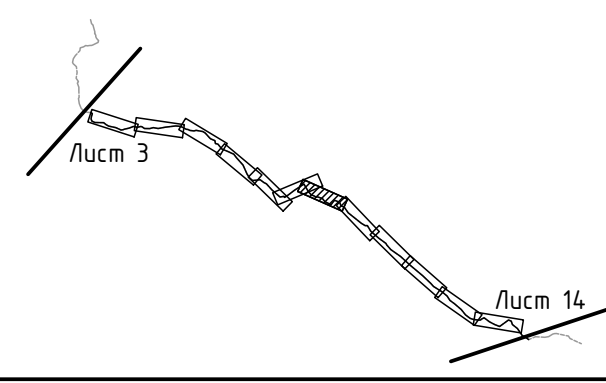
Изм.	Кол. уч.	Лист	№ док.	Подп.	Дата

4567.ВОЛС.ВЧ.Т-М-ДПТ-ПМТ1-ГЧ





Инв. № подл. Подп. и дата. Взам. инв. №



- УСЛОВНЫЕ ОБОЗНАЧЕНИЯ:
- границы планируемых элементов планировочной структуры
  - границы образуемых земельных участков
  - границы изменяемых земельных участков
- 51:01:2701006:7:ЗУ1 - условные номера образуемых земельных участков  
 51:07:0030104:933 - кадастровые номера изменяемых земельных участков

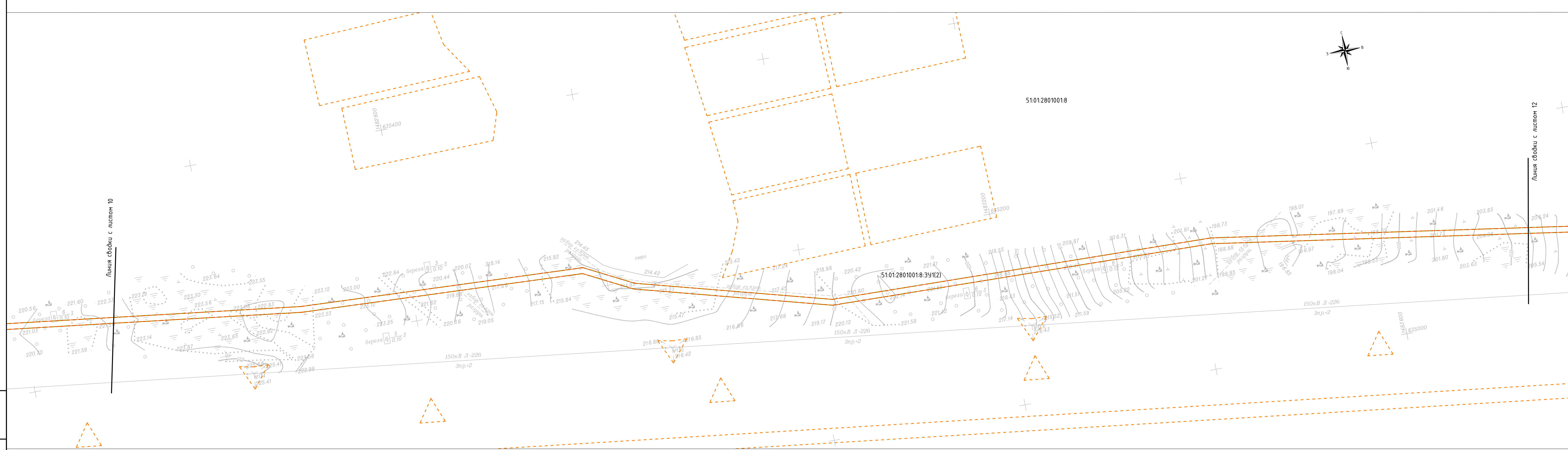
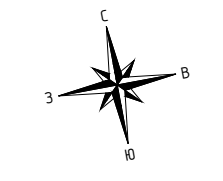
1:2000

Изм.	Кол. уч.	Лист	№ док.	Подп.	Дата

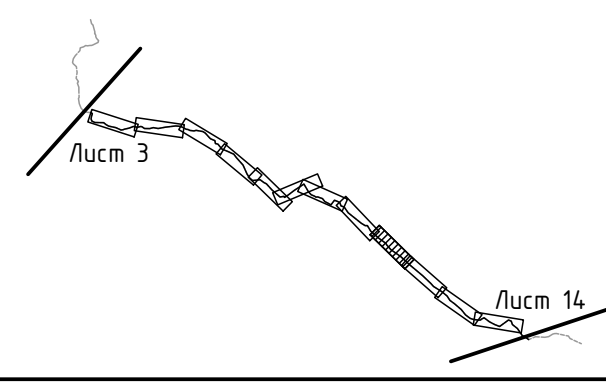
4567.ВОЛС.ВЧ.Т-М-ДПТ-ПМТ1-ГЧ

Лист  
9





Инв. № подл. Подп. и дата. Взам. инв. №



- УСЛОВНЫЕ ОБОЗНАЧЕНИЯ:
- границы планируемых элементов планировочной структуры
  - границы образуемых земельных участков
  - границы изменяемых земельных участков
  - 51:01:2701006:7:3У1 - условные номера образуемых земельных участков
  - 51:07:0030104:933 - кадастровые номера изменяемых земельных участков

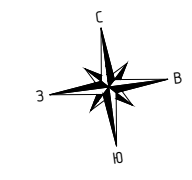
1:2000

Изм.	Кол. уч.	Лист	№ док.	Подп.	Дата

4567.ВОЛС.В.Ч.Т-М-ДПТ-ПМТ1-ГЧ

Лист 11



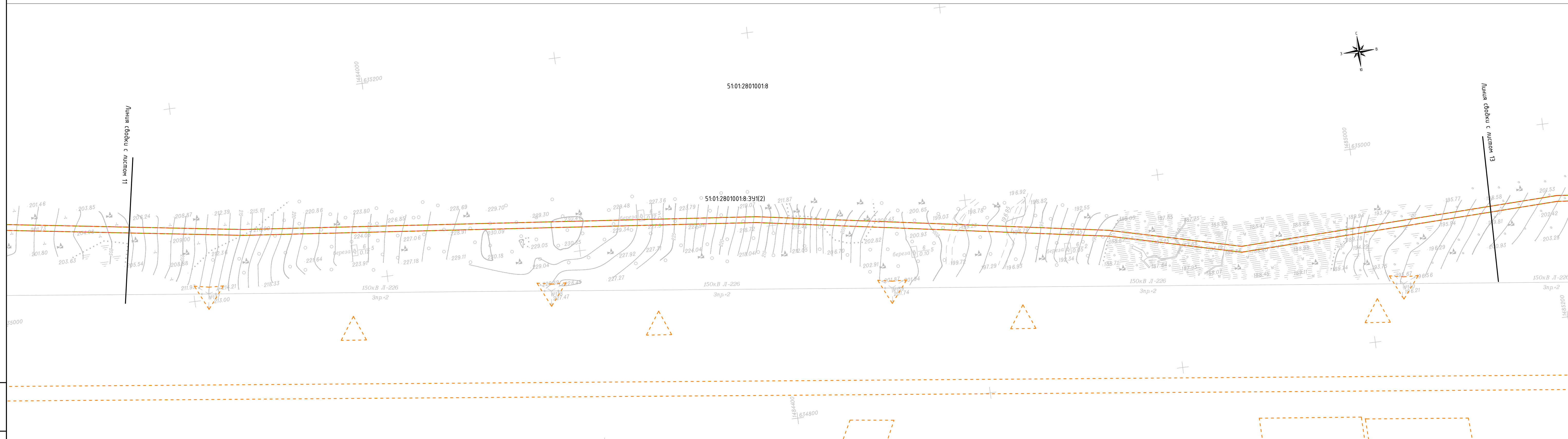


51:01:2801001:8

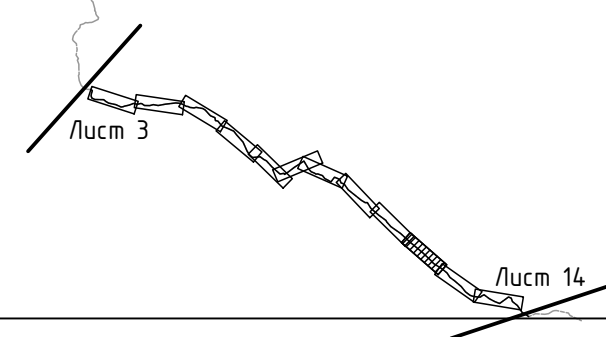
51:01:2801001:8:3Ч1(2)

Линия съединки с листом 11




Линия съединки с листом 13



Инв. № подл. Подп. и дата. Взам. инв. №



УСЛОВНЫЕ ОБОЗНАЧЕНИЯ:

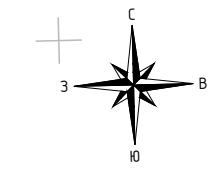
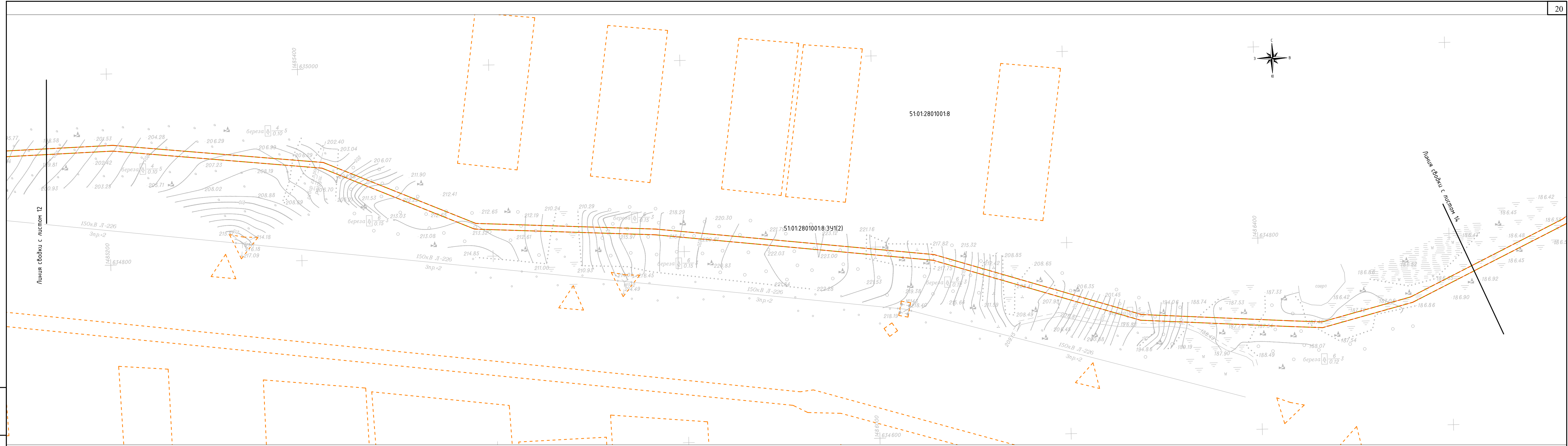
-  - границы планируемых элементов планировочной структуры
-  - границы образуемых земельных участков
-  - границы изменяемых земельных участков

51:01:2701006:7:3Ч1 - условные номера образуемых земельных участков  
 51:07:0030104:933 - кадастровые номера изменяемых земельных участков

1:2000

Изм.	Кол. уч.	Лист	№ док.	Подп.	Дата

4567.ВОЛС.В.Ч.Т-М-ДПТ-ПМТ1-ГЧ



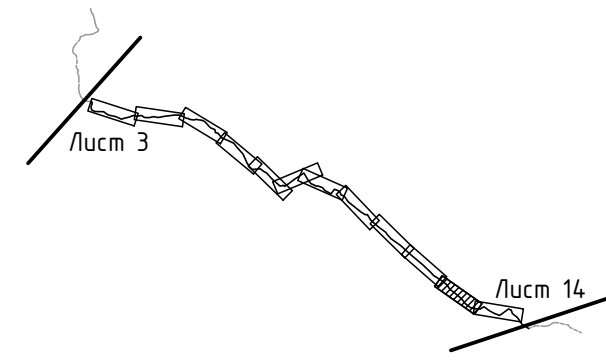
Линия съединки с листом 12

Линия съединки с листом 14

51:01:2801001:8

51:01:2801001:8:3У1(2)

- УСЛОВНЫЕ ОБОЗНАЧЕНИЯ:
- границы планируемых элементов планировочной структуры
  - границы образуемых земельных участков
  - границы изменяемых земельных участков
- 51:01:2701006:7:3У1 - условные номера образуемых земельных участков  
 51:07:0030104:933 - кадастровые номера изменяемых земельных участков



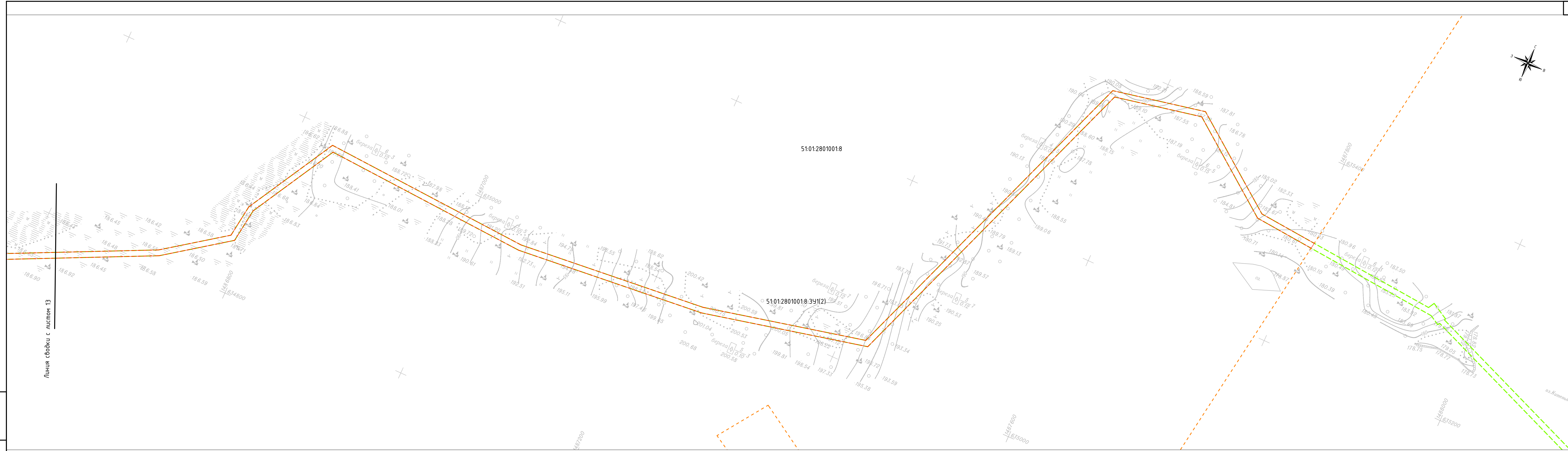
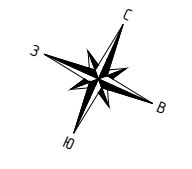
Лист 15

1:2000

Изм.	Кол. уч.	Лист	№ док.	Подп.	Дата

4567.ВОЛС.ВЧ.Т-М-ДПТ-ПМТ1-ГЧ


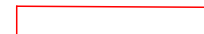

Инв. № подл.  
Подп. и дата  
Взам. инв. №

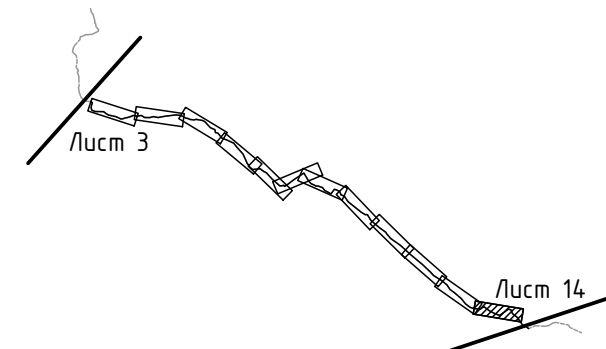


Линия сводки с листом 13

51:01:2801001:8

51:01:2801001:8:391(2)

- УСЛОВНЫЕ ОБОЗНАЧЕНИЯ:
-  - границы планируемых элементов планировочной структуры
  -  - границы образуемых земельных участков
  -  - границы изменяемых земельных участков
  - 51:01:2701006:7:3У1 - условные номера образуемых земельных участков
  - 51:07:0030104:933 - кадастровые номера изменяемых земельных участков



Лист 3

Лист 14

Лист 15

1:2000

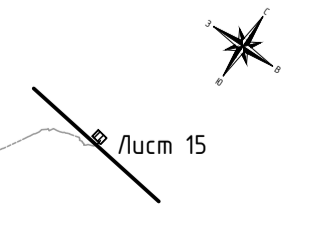
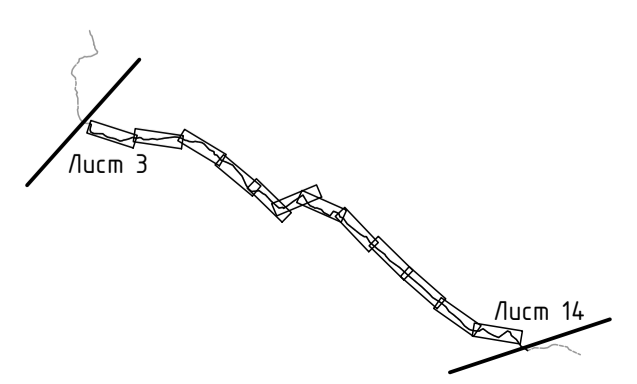
Изм.	Кол. уч.	Лист	№ док.	Подп.	Дата

4567.ВОЛС.В.Ч.Т-М-ДПТ-ПМТ1-ГЧ





Изм. № подл. План. и дата. Взам. инв. №



Лист 15

- УСЛОВНЫЕ ОБОЗНАЧЕНИЯ:**
- границы планируемых элементов планировочной структуры
  - границы образцовых земельных участков
  - границы изменяемых земельных участков
- 51:01:2701006:7:391 - условные номера образцовых земельных участков  
 51:07:0030104:933 - кадастровые номера изменяемых земельных участков

1:500

Изм.	Кол. уч.	Лист	№ док.	Подп.	Дата

4567.ВО/С.В.Ч.Т-М-ДПТ-ПМТ1-ГЧ

111033, г. Москва, ул. Самокатная, д. 1, стр. 2, тел/факс: (499) 323-37-10, 323-37-11, 323-38-22

Свидетельство СРО «АИИС» №01-И-№0213-4

Заказчик – ФГКУ «В/ч 71330»

## **ДОКУМЕНТАЦИЯ ПО ПЛАНИРОВКЕ ТЕРРИТОРИИ**

**ДЛЯ РАЗМЕЩЕНИЯ ЛИНЕЙНОГО ОБЪЕКТА  
ФЕДЕРАЛЬНОГО ЗНАЧЕНИЯ:  
«ВОЛОКОННО-ОПТИЧЕСКАЯ ЛИНИЯ СВЯЗИ  
ТЕРИБЕРКА-МУРМАНСК» (ВОЛС Т-М)  
НА ТЕРРИТОРИИ МУРМАНСКОЙ ОБЛАСТИ**

## **ПРОЕКТ МЕЖЕВАНИЯ ТЕРРИТОРИИ**

**Основная часть.**

**Раздел 2 «Проект межевания территории. Текстовая часть».**

**4567.ВОЛС.ВЧ.Т-М-ДПТ-ПМТ1**

**ТОМ 3  
Книга 2**

Инд. № подл.	Подпись и дата	Взам. инв. №



111033, г. Москва, ул. Самокатная, д. 1, стр. 2, тел/факс: (499) 323-37-10, 323-37-11, 323-38-22

Свидетельство СРО «АИИС» №01-И-№0213-4

Заказчик – ФГКУ «В/ч 71330»

## ДОКУМЕНТАЦИЯ ПО ПЛАНИРОВКЕ ТЕРРИТОРИИ

### ДЛЯ РАЗМЕЩЕНИЯ ЛИНЕЙНОГО ОБЪЕКТА ФЕДЕРАЛЬНОГО ЗНАЧЕНИЯ: «ВОЛОКОННО-ОПТИЧЕСКАЯ ЛИНИЯ СВЯЗИ ТЕРИБЕРКА-МУРМАНСК» (ВОЛС Т-М) НА ТЕРРИТОРИИ МУРМАНСКОЙ ОБЛАСТИ

## ПРОЕКТ МЕЖЕВАНИЯ ТЕРРИТОРИИ

Основная часть.

Раздел 2 «Проект межевания территории. Текстовая часть».

4567.ВОЛС.ВЧ.Т-М-ДПТ-ПМТ1

ТОМ 3  
Книга 2

Заместитель генерального директора

Анд.А. Стрельченко

Заместитель руководителя  
направления земельного кадастра

А.М. Зверева



2024

Взам. инв. №

Подпись и дата

Инв. № подл.

## Состав документации по планировке территории

Номер тома, книги	Шифр	Наименование	Примечание
<b>Проект планировки территории. Основная часть</b>			
<b>Раздел 1 «Проект планировки территории. Графическая часть»</b>			
Том1 Книга1	4567.ВОЛС.ВЧ.Т-М-ДПТ-ППТ1-СД	Состав документации по планировке территории	-
	4567.ВОЛС.ВЧ.Т-М-ДПТ-ППТ1-ГЧ1	Чертеж красных линий. Чертеж границ зон планируемого размещения линейных объектов. Чертеж границ зон планируемого размещения линейных объектов, подлежащих реконструкции в связи с изменением их местоположения	-
<b>Раздел 2 «Положение о размещении линейных объектов»</b>			
Том1 Книга2	4567.ВОЛС.ВЧ.Т-М-ДПТ-ППТ1-СД	Состав документации по планировке территории	-
	4567.ВОЛС.ВЧ.Т-М-ДПТ-ППТ1-ТЧ	Наименование, основные характеристики (категория, протяженность, проектная мощность, пропускная способность, грузонапряженность, интенсивность движения) и назначение планируемых для размещения линейных объектов, а также линейных объектов, подлежащих реконструкции в связи с изменением их местоположения	-
		Перечень субъектов Российской Федерации, перечень муниципальных районов, муниципальных округов, городских округов в составе субъектов Российской Федерации, перечень поселений, населенных пунктов, внутригородских территорий городов федерального значения, на территориях которых устанавливаются зоны планируемого размещения линейных объектов	-
		Перечень координат характерных точек границ зон планируемого размещения линейных объектов	-
		Перечень координат характерных точек границ зон планируемого размещения линейных объектов, подлежащих реконструкции в связи с изменением их местоположения	-

Взам. инв. №

Подпись и дата

Инв. № подл.

4567.ВОЛС.ВЧ.Т-М-ДПТ-ПМТ1-СД

Изм.	Колуч	Лист	№ док	Подп.	Дата
Разработал	Чукарова ЕА				09.24
Проверил	Зверева А.М.				09.24
Рук.направл.	Растеряев Н.Н.				09.24

Состав документации по планировке территории

Стадия	Лист	Листов
ПМТ	1	6
АО «Управление перспективных технологий»		

## Состав документации по планировке территории

Номер тома, книги	Шифр	Наименование	Примечание
		Предельные параметры разрешенного строительства, реконструкции объектов капитального строительства, входящих в состав линейных объектов в границах зон их планируемого размещения	-
		Информация о необходимости осуществления мероприятий по защите сохраняемых объектов капитального строительства (здание, строение, сооружение, объекты, строительство которых не завершено), существующих и строящихся на момент подготовки проекта планировки территории, а также объектов капитального строительства, планируемых к строительству в соответствии с ранее утвержденной документацией по планировке территории, от возможного негативного воздействия в связи с размещением линейных объектов	-
		Информация о необходимости осуществления мероприятий по сохранению объектов культурного наследия от возможного негативного воздействия в связи с размещением линейных объектов	-
		Информация о необходимости осуществления мероприятий по охране окружающей среды	-
		Информация о необходимости осуществления мероприятий по защите территории от чрезвычайных ситуаций природного и техногенного характера, в том числе по обеспечению пожарной безопасности и гражданской обороне	-

## Проект планировки территории. Материалы по обоснованию

## Раздел 3 «Материалы по обоснованию проекта планировки территории. Графическая часть»

Том2 Книга1	4567.ВОЛС.ВЧ.Т-М-ДПТ-ППТ2-СД	Состав документации по планировке территории	-
	4567.ВОЛС.ВЧ.Т-М-ДПТ-ППТ2-ГЧ1	Схема расположения элементов планировочной структуры (территорий, занятых линейными объектами и (или) предназначенных для размещения линейных объектов)	-
Том2 Книга2	4567.ВОЛС.ВЧ.Т-М-ДПТ-ППТ2-СД	Состав документации по планировке территории	-
	4567.ВОЛС.ВЧ.Т-М-ДПТ-ППТ2-ГЧ2	Схема использования территории в период подготовки проекта планировки территории.	-

Взам. инв. №

Подпись и дата

Инв. № подл.

Изм.	Колуч.	Лист	№ док	Подп.	Дата

4567.ВОЛС.ВЧ.Т-М-ДПТ-ПМТ1-ТЧ

Лист

2

## Состав документации по планировке территории

Номер тома, книги	Шифр	Наименование	Примечание
	-	Схема организации улично-дорожной сети и движения транспорта	Не разрабатывается в связи с отсутствием в составе объекта проектируемых автомобильных дорог и объектов железнодорожного транспорта
	-	Схема вертикальной планировки территории, инженерной подготовки и инженерной защиты территории	Не разрабатывается в соответствии с приказом Министерства строительства и жилищно-коммунального хозяйства Российской Федерации от 25 апреля 2017 года № 740/пр
Том2 Книга3	4567.ВОЛС.ВЧ.Т-М-ДПТ-ППТ2-СД	Состав документации по планировке территории	-
	-	Схема границ территорий объектов культурного наследия	Не разрабатывается в связи с отсутствием в границах территории, в отношении которой осуществляется подготовка проекта планировки объектов культурного наследия
	4567.ВОЛС.ВЧ.Т-М-ДПТ-ППТ2-ГЧ3	Схема границ зон с особыми условиями использования территорий, особо охраняемых природных территорий, лесничеств	-
Том2 Книга4	4567.ВОЛС.ВЧ.Т-М-ДПТ-ППТ2-СД	Состав документации по планировке территории	-
	4567.ВОЛС.ВЧ.Т-М-ДПТ-ППТ2-ГЧ4	Схема границ территорий, подверженных риску возникновения чрезвычайных ситуаций природного и техногенного характера (пожар, взрыв, химическое, радиоактивное заражение, затопление, подтопление, оползень, карсты, эрозия и т.д.)	-

Взам. инв. №

Подпись и дата

Инв. № подл.

Изм.	Колуч.	Лист	№ док	Подп.	Дата

4567.ВОЛС.ВЧ.Т-М-ДПТ-ПМТ1-ТЧ

Лист

3

## Состав документации по планировке территории

Номер тома, книги	Шифр	Наименование	Примечание
Том2 Книга5	4567.ВОЛС.ВЧ.Т-М-ДПТ-ППТ2-СД	Состав документации по планировке территории	-
	4567.ВОЛС.ВЧ.Т-М-ДПТ-ППТ2-ГЧ5	Схема конструктивных и планировочных решений	-

## Раздел 4 «Материалы по обоснованию проекта планировки территории. Пояснительная записка»

Том2 Книга6	4567.ВОЛС.ВЧ.Т-М-ДПТ-ППТ2-СД	Состав документации по планировке территории	-
	4567.ВОЛС.ВЧ.Т-М-ДПТ-ППТ2-ГЧ	Описание природно-климатических условий территории, в отношении которой разрабатывается проект планировки территории	-
		Обоснование определения границ зон планируемого размещения линейных объектов	-
		Обоснование определения границ зон планируемого размещения линейных объектов, подлежащих реконструкции в связи с изменением их местоположения	-
		Обоснование определения предельных параметров застройки территории в границах зон планируемого размещения объектов капитального строительства, проектируемых в составе линейных объектов	-
		Ведомость пересечений границ зон планируемого размещения линейного объекта (объектов) с сохраняемыми объектами капитального строительства (здание, строение, сооружение, объект, строительство которого не завершено), существующими и строящимися на момент подготовки проекта планировки территории	-
		Ведомость пересечений границ зон планируемого размещения линейного объекта (объектов) с объектами капитального строительства, строительство которых запланировано в соответствии с ранее утвержденной документацией по планировке территории	-
		Ведомость пересечений границ зон планируемого размещения линейного объекта (объектов) с водными объектами (в том числе с водотоками, водоемами, болотами и т.д.)	-

## Обязательное приложение к разделу 4 "Материалы по обоснованию проекта планировки территории. Пояснительная записка"

Том2 Книга7	4567.ВОЛС.ВЧ.Т-М-ДПТ-ППТ2-СД	Состав документации по планировке территории	-
----------------	------------------------------	--	---

Взам. инв. №

Подпись и дата

Инв. № подл.

Изм.	Колуч.	Лист	№ док	Подп.	Дата

4567.ВОЛС.ВЧ.Т-М-ДПТ-ПМТ1-ГЧ

Лист

4

## Состав документации по планировке территории

Номер тома, книги	Шифр	Наименование	Примечание
	4567.ВОЛС.ВЧ.Т-М-ДПТ-ППТ2-ТЧ	Приложение 1. Материалы и результаты инженерных изысканий, используемые при подготовке проекта планировки территории, с приложением документов, подтверждающих соответствие лиц, выполнивших инженерные изыскания, требованиям части 2 статьи 47 Градостроительного кодекса Российской Федерации	-
		Приложение 2. Программа и задание на проведение инженерных изысканий, используемые при подготовке проекта планировки территории	-
		Приложение 3. Исходные данные, используемые при подготовке проекта планировки территории	-
		Приложение 4. Решение о подготовке документации по планировке территории с приложением задания	-

## Основная часть проекта межевания территории

## Раздел 1 «Проект межевания территории. Графическая часть»

Том3 Книга1	4567.ВОЛС.ВЧ.Т-М-ДПТ-ПМТ1-СД	Состав документации по планировке территории	-
	4567.ВОЛС.ВЧ.Т-М-ДПТ- ПМТ1-ГЧ1	Чертеж межевания территории	-

## Раздел 2 «Проект межевания территории. Текстовая часть»

Том3 Книга2	4567.ВОЛС.ВЧ.Т-М-ДПТ-ПМТ1-СД	Состав документации по планировке территории	-
	4567.ВОЛС.ВЧ.Т-М-ДПТ- ПМТ1-ТЧ	Перечень образуемых земельных участков	-
		Перечень координат характерных точек образуемых земельных участков	-
		Сведения о границах территории, применительно к которой осуществляется подготовка проекта межевания, содержащие перечень координат характерных точек таких границ в системе координат, используемой для ведения Единого государственного реестра недвижимости	-
		Вид разрешенного использования образуемых земельных участков, предназначенных для размещения линейных объектов и объектов капитального строительства, проектируемых в составе линейного объекта, а также существующих земельных участков, занятых линейными объектами и объектами капитального строительства, входящими в состав линейных объектов, в соответствии с проектом планировки территории	-

Взам. инв. №

Подпись и дата

Инв. № подл.

Изм.	Колуч.	Лист	№ док	Подп.	Дата

4567.ВОЛС.ВЧ.Т-М-ДПТ-ПМТ1-ТЧ

Лист

5

Состав документации по планировке территории			
Номер тома, книги	Шифр	Наименование	Примечание
<b>Материалы по обоснованию проекта межевания территории</b>			
<b>Раздел 3 «Материалы по обоснованию проекта межевания территории. Графическая часть»</b>			
Том4 Книга1	4567.ВОЛС.ВЧ.Т-М-ДПТ-ПМТ2-СД	Состав документации по планировке территории	-
	4567.ВОЛС.ВЧ.Т-М-ДПТ- ПМТ2-ГЧ1	Чертеж по обоснованию проекта межевания территории	-
<b>Раздел 4 «Материалы по обоснованию проекта межевания территории. Пояснительная записка»</b>			
Том4 Книга2	4567.ВОЛС.ВЧ.Т-М-ДПТ-ПМТ2-СД	Состав документации по планировке территории	-
	4567.ВОЛС.ВЧ.Т-М-ДПТ- ПМТ2-ТЧ	Обоснование определения местоположения границ образуемого земельного участка с учетом соблюдения требований к образуемым земельным участкам, в том числе требований к предельным (минимальным и (или) максимальным) размерам земельных участков	-
		Обоснование способа образования земельного участка	-
		Обоснование определения размеров образуемого земельного участка	-
		Обоснование определения границ публичного сервитута, подлежащего установлению в соответствии с законодательством Российской Федерации	-

Изм.	Колуч.	Лист	№ док	Подп.	Дата	4567.ВОЛС.ВЧ.Т-М-ДПТ-ПМТ1-ТЧ	Лист
Индв. № подл.	Подпись и дата	Взам. инв. №					

## Раздел 2 «Проект межевания территории. Текстовая часть»

### 1. Перечень образуемых земельных участков

В рамках разработки проекта межевания территории, предназначенной для размещения Объекта на территории Мурманской области необходимо формирование участков под строительство ВОЛС.

Условные номера образуемых земельных участков, номера характерных точек образуемых земельных участков, кадастровые номера земельных участков, из которых образуются земельные участки, площадь образуемых земельных участков, способы образования земельных участков, сведения об отнесении (не отнесении) образуемых земельных участков к территории общего пользования, сведения об отнесении образуемых земельных участков к определенной категории земель представлены в Таблице № 1.

**Таблица № 1**

№ п/п	Условные номера образуемых земельных участков	Номера характерных точек образуемых земельных участков	Кадастровые номера земельных участков, из которых образуются земельные участки	Площадь образуемых земельных участков, кв.м	Способы образования земельных участков	Сведения об отнесении (не отнесении) образуемых земельных участков к территории общего пользования	Сведения об отнесении образуемого земельного участка к определенной категории земель
1	51:01:2701006:7:ЗУ1	1-114	51:01:2701006:7	44 225	Раздел земельного участка с сохранением исходного в измененных границах	Не относится	Земли запаса
2	51:01:2801001:8:ЗУ1(1)	1-36	51:01:2801001:8	11 535	Раздел земельного участка с сохранением исходного в измененных границах	Не относится	Земли запаса

Взам. инв. №								
	Подпись и дата							
Инв. № подл.	4567.ВОЛС.ВЧ.Т-М-ДПТ-ПМТ1-ТЧ							
	Изм.	Колуч	Лист	№ док	Подп.	Дата		
	Разработал	Чукарова ЕА				09.24		
	Проверил	Зверева А.М.				09.24		
	Рук.направл.	Растеряев Н.Н.				09.24		
Раздел 2 «Проект межевания территории. Текстовая часть»						Стадия	Лист	Листов
						ПМТ	1	58
						АО «Управление перспективных технологий»		



№ п/п	Условные номера образуемых земельных участков	Номера характерных точек образуемых земельных участков	Кадастровые номера земельных участков, из которых образуются земельные участки	Площадь образуемых земельных участков, кв.м	Способы образования земельных участков	Сведения об отнесении (не отнесении) образуемых земельных участков к территории общего пользования	Сведения об отнесении образуемого земельного участка к определенной категории земель
3	51:01:2801001:8:ЗУ1(2)	37-116	51:01:2801001:8	47 501	Раздел земельного участка с сохранением исходного в измененных границах	Не относится	Земли запаса
4	51:07:0030104:933:ЗУ1	1-5	51:07:0030104:933	668	Раздел земельного участка с сохранением исходного в измененных границах	Не относится	Земли населённых пунктов

***Целевое назначение лесов, вид (виды) разрешенного использования лесного участка, количественные и качественные характеристики лесного участка, сведения о нахождении лесного участка в границах особо защитных участков лесов (в случае, если подготовка проекта межевания территории осуществляется в целях определения местоположения границ образуемых и (или) изменяемых лесных участков).***

Перечень образуемых лесных участков не приводится в связи с их отсутствием.

***Условные номера образуемых земельных участков, кадастровые номера или иные ранее присвоенные государственные учетные номера существующих земельных участков, в отношении которых предполагаются их резервирование и (или) изъятие для государственных или муниципальных нужд, их адреса или описание местоположения, перечень и адреса расположенных на таких земельных участках объектов недвижимого***

Взам. инв. №	
Подпись и дата	
Инв. № подл.	

Изм.	Колуч.	Лист	№ док	Подп.	Дата

4567.ВОЛС.ВЧ.Т-М-ДПТ-ПМТ1-ТЧ

Лист

2

**имущества (при наличии сведений о них в Едином государственном реестре недвижимости).**

Земельные участки, в отношении которых предполагаются их резервирование и (или) изъятие для государственных или муниципальных нужд, их адреса или описание местоположения, перечень и адреса расположенных на таких земельных участках объектов недвижимого имущества (при наличии сведений о них в Едином государственном реестре недвижимости) в границах проектирования отсутствуют.

**Перечень кадастровых номеров существующих земельных участков, на которых линейный объект может быть размещен на условиях сервитута, публичного сервитута, их адреса или описание местоположения, перечень и адреса расположенных на таких земельных участках объектов недвижимого имущества (при наличии сведений о них в Едином государственном реестре недвижимости).**

Перечень кадастровых номеров существующих земельных участков, на которых линейный объект может быть размещен на условиях сервитута, публичного сервитута, их адреса или описание местоположения, перечень и адреса расположенных на таких земельных участках объектов недвижимого имущества (при наличии сведений о них в Едином государственном реестре недвижимости), приведены в Таблице №2.

**Таблица №2**

№ п/п	Кадастровый номер земельного участка	Адрес или описание местоположения	Кадастровый номер, расположенных на таких участках объектов недвижимого имущества	Адрес объекта недвижимого имущества
1	51:00:0000000:10	Российская Федерация, Мурманская область, на земельном участке расположено Мурманское лесничество	51:00:0000000:58	Мурманская обл.
			51:00:0000000:60	Мурманская обл.
			51:00:0000000:75	Мурманская обл., МО Кольский р-н
			51:01:0000000:1115	Мурманская обл.
			51:01:0000000:11976	Мурманская область, р-н Кольский, пгт Мурмаши
			51:01:0206004:207	Мурманская область

Изм.	Колуч.	Лист	№ док	Подп.	Дата
Индв. № подл.	Подпись и дата	Взам. инв. №			

№ п/п	Кадастровый номер земельного участка	Адрес или описание местоположения	Кадастровый номер, расположенных на таких участках объектов недвижимого имущества	Адрес объекта недвижимого имущества
			51:01:2701006:671	Мурманская обл., МО г.п. Кильдинстрой Кольского р-на, п.г.т.Кильдинстрой
			51:01:2701006:767	Мурманская обл., МО ЗАТО г. Североморск, н.п. Североморск-3
			51:13:0000000:94	Мурманская область, р-н - , г Оленегорск, ж/д_ст Лапландия
			51:01:0206004:598	Российская Федерация, Мурманская область, муниципальный район Кольский, городское поселение Мурмаши, поселок городского типа Мурмаши, улица Советская, дом 1
			51:01:3002003:413	Мурманская обл, Кольский муниципальный район, Городское поселение Кильдинстрой, нп Зверосовхоз
			51:01:2404003:319	Российская Федерация, Мурманская область, муниципальный район Кольский, городское поселение Кильдинстрой, поселок городского типа Кильдинстрой
			51:01:2404003:318	Российская Федерация, Мурманская область, муниципальный район Кольский, городское поселение Кильдинстрой, поселок городского типа Кильдинстрой, тупик Железнодорожный
			51:01:0000000:11055	Мурманская область, Кольский район, Тайбольское участковое лесничество, квартал 84, выдел 47; квартал 85 выдел 38, 39, 41, 45

Изм.	Колуч.	Лист	№ док	Подп.	Дата
Индв. № подл.	Подпись и дата	Взам. инв. №			

№ п/п	Кадастровый номер земельного участка	Адрес или описание местоположения	Кадастровый номер, расположенных на таких участках объектов недвижимого имущества	Адрес объекта недвижимого имущества
			51:01:0000000:11881	Мурманская обл., МО Кольский р-н
			51:01:0000000:12196	Мурманская область, Кольский муниципальный район, сельское поселение Междуречье, населенный пункт Мишуково
			51:00:0000000:13132	Мурманская обл, Кольский муниципальный район, сельское поселение Междуречье
			51:01:0206004:193	Мурманская область, муниципальный район Кольский, городское поселение Мурмаши
			51:01:1201001:16	Мурманская (обл), Кольский (р-н), Выходной (ж/д ст.), Высоковольтная линия электропередачи 150кВ(оперативный номер Л-170) от подстанции № 200 до подстанции № 29
			51:01:0207003:31	Российская Федерация, Мурманская область, муниципальный район Кольский, городское поселение Мурмаши, поселок городского типа Мурмаши, улица Цесарского, здание 18
			51:01:0000000:2661	Мурманская обл., МО Кольский р-н, трасса федерального значения М-18 "Кола" - от Санкт-Петербурга через Петрозаводск, Мурманск, Печенгу до границы с Норвегией
			51:00:0000000:13147	Мурманская область, муниципальный район Кольский
			51:00:0000000:13148	Мурманская область

Инва. № подл.	Взам. инв. №				
Изм.	Колуч.	Лист	№ док	Подп.	Дата

Взам. инв. №

Подпись и дата

Инва. № подл.

Изм.	Колуч.	Лист	№ док	Подп.	Дата

4567.ВОЛС.ВЧ.Т-М-ДПТ-ПМТ1-ТЧ

Лист

5

№ п/п	Кадастровый номер земельного участка	Адрес или описание местоположения	Кадастровый номер, расположенных на таких участках объектов недвижимого имущества	Адрес объекта недвижимого имущества
			51:00:0000000:13151	Мурманская область, муниципальный район Кольский, городское поселение Кола, город Кола
			51:00:0000000:13150	Российская Федерация, Мурманская область
			51:00:0000000:13149	Мурманская область, муниципальный район Кольский
			51:01:1201001:201	Российская Федерация, Мурманская область, муниципальный район Кольский, городское поселение Молочный, железнодорожная станция Выходной
			51:01:2404003:325	Российская Федерация, Мурманская область, муниципальный район Кольский, городское поселение Кильдинстрой, населенный пункт Голубые Ручьи
			51:01:2404004:131	Мурманская область, муниципальный район Кольский, городское поселение Кильдинстрой, населенный пункт Голубые Ручьи
			51:01:0000000:12275	Мурманская область, муниципальный район Кольский, городское поселение Кильдинстрой, населенный пункт Голубые Ручьи
			51:09:0020101:214	Мурманская область, муниципальный район Кольский, сельское поселение Междуречье, село Белокаменка

Изм.	Колуч.	Лист	№ док	Подп.	Дата
Инва. № подл.	Подпись и дата	Взам. инв. №			

№ п/п	Кадастровый номер земельного участка	Адрес или описание местоположения	Кадастровый номер, расположенных на таких участках объектов недвижимого имущества	Адрес объекта недвижимого имущества
			51:01:1002001:167	Российская Федерация, Мурманская область, муниципальный район Кольский, сельское поселение Пушной, населенный пункт Пушной
			51:01:2601002:251	Российская Федерация, Мурманская область, муниципальный район Кольский
			51:01:2601002:269	Российская Федерация, Мурманская область, муниципальный район Кольский
			51:00:0000000:13162	Российская Федерация, Мурманская область
			51:01:0000000:12310	Российская Федерация, Мурманская область, муниципальный район Кольский
			51:01:2601002:261	Российская Федерация, Мурманская область, муниципальный район Кольский
			51:01:2601002:273	Российская Федерация, Мурманская область, муниципальный район Кольский
			51:01:0000000:11357	Российская Федерация, Мурманская область, муниципальный район Кольский
			51:01:2601002:267	Российская Федерация, Мурманская область, муниципальный район Кольский
			51:01:2601002:268	Российская Федерация, Мурманская область, муниципальный район Кольский

Инов. № подл.	Взам. инв. №
Подпись и дата	

Изм.	Колуч.	Лист	№ док	Подп.	Дата
------	--------	------	-------	-------	------

4567.ВОЛС.ВЧ.Т-М-ДПТ-ПМТ1-ТЧ

Лист

7

№ п/п	Кадастровый номер земельного участка	Адрес или описание местоположения	Кадастровый номер, расположенных на таких участках объектов недвижимого имущества	Адрес объекта недвижимого имущества
			51:01:0000000:11867	Российская Федерация, Мурманская область, муниципальный район Кольский, сельское поселение Тулома
			51:01:2401019:97	Российская Федерация, Мурманская область, муниципальный район Кольский, сельское поселение Тулома
			51:01:2601002:278	Российская Федерация, Мурманская область, муниципальный район Кольский, городское поселение Кола
			51:01:0000000:12362	Российская Федерация, Мурманская область, муниципальный район Кольский, городское поселение Кильдинстрой, населенный пункт Зверосовхоз
			51:00:0000000:13183	Российская Федерация, Мурманская область
			51:01:2202003:234	Российская Федерация, Мурманская область, муниципальный район Кольский, сельское поселение Междуречье, населенный пункт Междуречье
			51:01:2401015:78	Российская Федерация, Мурманская область, муниципальный район Кольский
			51:01:0000000:12388	Российская Федерация, Мурманская область, муниципальный район Кольский
			51:01:0000000:11827	Российская Федерация, Мурманская область, муниципальный район Кольский

Изм.	Колуч.	Лист	№ док	Подп.	Дата
Индв. № подл.	Подпись и дата	Взам. инв. №			

№ п/п	Кадастровый номер земельного участка	Адрес или описание местоположения	Кадастровый номер, расположенных на таких участках объектов недвижимого имущества	Адрес объекта недвижимого имущества
2	51:01:0000000:12121	184380, Российская Федерация, Мурманская область, Кольский р-н, Кола Городское поселение	51:00:0000000:13162	Российская Федерация, Мурманская область
			51:00:0000000:13183	Российская Федерация, Мурманская область
3	51:01:0000000:165	Мурманская обл., МО Кольский р-н, автодорога Североморск-Североморск-3	51:01:0000000:11555	Мурманская обл., МО ЗАТО г. Североморск, н.п. Североморск-3
			51:01:0000000:11556	Мурманская область, МО ЗАТО г. Североморск, н.п. Североморск-3
			51:01:0000000:11557	Мурманская область, МО ЗАТО г. Североморск, н.п. Североморск-3
			51:01:0000000:11558	Мурманская обл., МО ЗАТО г. Североморск, н.п. Североморск-3
			51:01:0000000:11559	Мурманская обл., МО ЗАТО г. Североморск, н.п. Североморск-3
			51:01:0000000:11560	Мурманская обл., МО ЗАТО г. Североморск, н.п. Североморск-3
			51:01:0000000:11566	Мурманская обл., МО ЗАТО г. Североморск, н.п. Североморск-3
			51:01:0000000:11567	Мурманская обл., МО ЗАТО г. Североморск, н.п. Североморск-3
			51:01:0000000:11568	Мурманская обл., МО ЗАТО г. Североморск, н.п. Североморск-3
			51:01:0000000:11569	Мурманская обл., МО ЗАТО г. Североморск, н.п. Североморск-3
51:01:0000000:11570	Мурманская обл., МО ЗАТО г. Североморск, н.п. Североморск-3			

Взам. инв. №

Подпись и дата

Инв. № подл.

Изм.	Колуч.	Лист	№ док	Подп.	Дата
------	--------	------	-------	-------	------

4567.ВОЛС.ВЧ.Т-М-ДПТ-ПМТ1-ТЧ

Лист

9



№ п/п	Кадастровый номер земельного участка	Адрес или описание местоположения	Кадастровый номер, расположенных на таких участках объектов недвижимого имущества	Адрес объекта недвижимого имущества
			51:01:0000000:11571	Мурманская обл., МО ЗАТО г. Североморск, н.п. Североморск-3
			51:01:0000000:11572	Мурманская обл., МО ЗАТО г. Североморск, н.п. Североморск-3
			51:01:0000000:11573	Мурманская обл., МО ЗАТО г. Североморск, н.п. Североморск-3
			51:01:0000000:11574	Мурманская обл., МО ЗАТО г. Североморск, н.п. Североморск-3
			51:01:0000000:11575	Мурманская обл., МО ЗАТО г. Североморск, н.п. Североморск-3
			51:01:0000000:11576	Мурманская обл., МО ЗАТО г. Североморск, н.п. Североморск-3
			51:01:0000000:11577	Мурманская обл., МО ЗАТО г. Североморск, н.п. Североморск-3
			51:01:0000000:11578	Мурманская обл., МО ЗАТО г. Североморск, н.п. Североморск-3
			51:01:0000000:11579	Мурманская обл., МО ЗАТО г. Североморск, н.п. Североморск-3
			51:01:0000000:11580	Мурманская обл., МО ЗАТО г. Североморск, н.п. Североморск-3
			51:01:0000000:11584	Мурманская обл., МО ЗАТО г. Североморск, н.п. Североморск-3
			51:01:0000000:11585	Мурманская обл., МО ЗАТО г. Североморск, н.п. Североморск-3
			51:01:0000000:11586	Мурманская обл., МО ЗАТО г. Североморск, н.п. Североморск-3
			51:01:0000000:11587	Мурманская обл., МО ЗАТО г. Североморск, н.п. Североморск-3

Индв. № подл.	Подпись и дата	Взам. инв. №

Изм.	Колуч.	Лист	№ док	Подп.	Дата

4567.ВОЛС.ВЧ.Т-М-ДПТ-ПМТ1-ТЧ

Лист

10

№ п/п	Кадастровый номер земельного участка	Адрес или описание местоположения	Кадастровый номер, расположенных на таких участках объектов недвижимого имущества	Адрес объекта недвижимого имущества
			51:01:0000000:11588	Мурманская обл., МО ЗАТО г. Североморск, н.п. Североморск-3
			51:01:0000000:11590	Мурманская обл., МО ЗАТО г. Североморск, н.п. Североморск-3
			51:01:0000000:11591	Мурманская обл., МО ЗАТО г. Североморск, н.п. Североморск-3
			51:01:0000000:11592	Мурманская обл., МО ЗАТО г. Североморск, н.п. Североморск-3
			51:01:0000000:11593	Мурманская обл., МО ЗАТО г. Североморск, н.п. Североморск-3
			51:01:0000000:11594	Мурманская обл., МО ЗАТО г. Североморск, н.п. Североморск-3
			51:01:0000000:11595	Мурманская обл., МО ЗАТО г. Североморск, н.п. Североморск-3
			51:01:0000000:11596	Мурманская обл., МО ЗАТО г. Североморск, н.п. Североморск-3
			51:01:0000000:11597	Мурманская обл., МО ЗАТО г. Североморск, н.п. Североморск-3
			51:01:0000000:11598	Мурманская обл., МО ЗАТО г. Североморск, н.п. Североморск-3
			51:01:0000000:11602	Мурманская обл., МО ЗАТО г. Североморск, н.п. Североморск-3
			51:01:0000000:11604	Мурманская обл., МО ЗАТО г. Североморск, н.п. Североморск-3
			51:01:0000000:11606	Мурманская обл., МО ЗАТО г. Североморск, н.п. Североморск-3
			51:01:0000000:11607	Мурманская обл., МО ЗАТО г. Североморск, н.п. Североморск-3

Индв. № подл.	Взам. инв. №				
Изм.	Колуч.	Лист	№ док	Подп.	Дата

№ п/п	Кадастровый номер земельного участка	Адрес или описание местоположения	Кадастровый номер, расположенных на таких участках объектов недвижимого имущества	Адрес объекта недвижимого имущества
			51:01:0000000:11608	Мурманская обл., МО ЗАТО г. Североморск, н.п. Североморск-3
			51:01:0000000:11609	Мурманская обл., МО ЗАТО г. Североморск, н.п. Североморск-3
			51:01:0000000:11610	Мурманская обл., МО ЗАТО г. Североморск, н.п. Североморск-3
			51:01:0000000:11611	Мурманская обл., МО ЗАТО г. Североморск, н.п. Североморск-3
			51:01:0000000:11612	Мурманская обл., МО ЗАТО г. Североморск, н.п. Североморск-3
			51:01:0000000:11613	Мурманская обл., МО ЗАТО г. Североморск, н.п. Североморск-3
			51:01:0000000:11614	Мурманская обл., ЗАТО г. Североморск, н.п. Североморск-3
			51:01:0000000:11615	Мурманская обл., ЗАТО г. Североморск, н.п. Североморск-3
			51:01:0000000:11616	Мурманская обл., МО ЗАТО г. Североморск, н.п. Североморск-3
			51:01:0000000:11617	Мурманская обл., ЗАТО г. Североморск, н.п. Североморск-3
			51:01:0000000:11618	Мурманская обл., ЗАТО г. Североморск, н.п. Североморск-3
			51:01:0000000:11619	Мурманская обл., ЗАТО г. Североморск, н.п. Североморск-3
			51:01:0000000:11620	Мурманская обл., ЗАТО г. Североморск, н.п. Североморск-3
			51:01:0000000:11621	Мурманская обл., МО ЗАТО г. Североморск, н.п. Североморск-3

Индв. № подл.	Взам. инв. №				
Изм.	Колуч.	Лист	№ док	Подп.	Дата

Взам. инв. №

Подпись и дата

Индв. № подл.

Изм. Колуч. Лист № док Подп. Дата

4567.ВОЛС.ВЧ.Т-М-ДПТ-ПМТ1-ТЧ

Лист

12

№ п/п	Кадастровый номер земельного участка	Адрес или описание местоположения	Кадастровый номер, расположенных на таких участках объектов недвижимого имущества	Адрес объекта недвижимого имущества
			51:01:0000000:11622	Мурманская обл., МО ЗАТО г. Североморск, н.п. Североморск-3
			51:01:0000000:11623	Мурманская обл., МО ЗАТО г. Североморск, н.п. Североморск-3
			51:01:0000000:11624	Мурманская область, г Североморск, нп Североморск-3, Объект В-40
			51:01:0000000:11625	Мурманская обл., ЗАТО г. Североморск, н.п. Североморск-3
			51:01:0000000:11626	Мурманская обл., ЗАТО г. Североморск, н.п. Североморск-3
			51:01:0000000:11627	Мурманская обл., МО ЗАТО г. Североморск, н.п. Североморск-3
			51:01:0000000:11628	Мурманская обл., МО ЗАТО г. Североморск, н.п. Североморск-3
			51:01:0000000:11629	Мурманская обл., МО ЗАТО г. Североморск, н.п. Североморск-3
			51:01:0000000:11630	Мурманская обл., МО ЗАТО г. Североморск, н.п. Североморск-3
			51:01:0000000:11631	Мурманская обл., МО ЗАТО г. Североморск, н.п. Североморск-3
			51:01:0000000:11632	Мурманская обл., МО ЗАТО г. Североморск, н.п. Североморск-3
			51:01:0000000:11633	Мурманская обл., МО ЗАТО г. Североморск, н.п. Североморск-3
			51:01:0000000:11634	Мурманская обл., МО ЗАТО г. Североморск, н.п. Североморск-3
			51:01:0000000:11635	Мурманская обл., МО ЗАТО г. Североморск, н.п. Североморск-3

Индв. № подл.	Подпись и дата	Взам. инв. №

Изм.	Колуч.	Лист	№ док	Подп.	Дата

4567.ВОЛС.ВЧ.Т-М-ДПТ-ПМТ1-ТЧ

Лист

13

№ п/п	Кадастровый номер земельного участка	Адрес или описание местоположения	Кадастровый номер, расположенных на таких участках объектов недвижимого имущества	Адрес объекта недвижимого имущества
			51:01:0000000:11636	Мурманская обл., МО ЗАТО г. Североморск, н.п. Североморск-3
			51:01:0000000:11637	Мурманская обл., МО ЗАТО г. Североморск, н.п. Североморск-3
			51:01:0000000:11638	Мурманская обл., МО ЗАТО г. Североморск, н.п. Североморск-3
			51:01:0000000:11639	Мурманская обл., МО ЗАТО г. Североморск, н.п. Североморск-3
			51:01:0000000:11640	Мурманская обл., МО ЗАТО г. Североморск, н.п. Североморск-3
			51:01:0000000:11641	Мурманская обл., МО ЗАТО г. Североморск, н.п. Североморск-3
			51:01:0000000:11642	Мурманская обл., МО ЗАТО г. Североморск, н.п. Североморск-3
			51:01:0000000:11644	Мурманская обл., МО ЗАТО г. Североморск, н.п. Североморск-3
			51:01:0000000:11645	Мурманская обл., МО ЗАТО г. Североморск, н.п. Североморск-3
			51:01:0000000:11646	Мурманская обл., МО ЗАТО г. Североморск, н.п. Североморск-3
			51:01:0000000:11647	Мурманская обл., МО ЗАТО г. Североморск, н.п. Североморск-3
			51:01:0000000:11648	Мурманская обл., МО ЗАТО г. Североморск, н.п. Североморск-3
			51:01:0000000:11649	Мурманская обл., МО ЗАТО г. Североморск, н.п. Североморск-3
			51:01:0000000:11650	Мурманская обл., МО ЗАТО г. Североморск, н.п. Североморск-3

Индв. № подл.	Взам. инв. №				
Изм.	Колуч.	Лист	№ док	Подп.	Дата

№ п/п	Кадастровый номер земельного участка	Адрес или описание местоположения	Кадастровый номер, расположенных на таких участках объектов недвижимого имущества	Адрес объекта недвижимого имущества
			51:01:0000000:11651	Мурманская обл., МО ЗАТО г. Североморск, н.п. Североморск-3
			51:01:0000000:11652	Мурманская обл., МО ЗАТО г. Североморск, н.п. Североморск-3
			51:01:0000000:11653	Мурманская обл., МО ЗАТО г. Североморск, н.п. Североморск-3
			51:01:0000000:11654	Мурманская обл., МО ЗАТО г. Североморск, н.п. Североморск-3
			51:01:0000000:11655	Мурманская обл., МО ЗАТО г. Североморск, н.п. Североморск-3
			51:01:0000000:11656	Мурманская обл., МО ЗАТО г. Североморск, н.п. Североморск-3
			51:01:0000000:11657	Мурманская обл., МО ЗАТО г. Североморск, н.п. Североморск-3
			51:01:0000000:11658	Мурманская обл., МО ЗАТО г. Североморск, н.п. Североморск-3
			51:01:0000000:11659	Мурманская обл., МО ЗАТО г. Североморск, н.п. Североморск-3
			51:01:0000000:11660	Мурманская обл., МО ЗАТО г. Североморск, н.п. Североморск-3
			51:01:0000000:11661	Мурманская обл., МО ЗАТО г. Североморск, н.п. Североморск-3
			51:01:0000000:11662	Мурманская обл., МО ЗАТО г. Североморск, н.п. Североморск-3
			51:01:0000000:11663	Мурманская обл., МО ЗАТО г. Североморск, н.п. Североморск-3
			51:01:0000000:11664	Мурманская обл., МО ЗАТО г. Североморск, н.п. Североморск-3

Индв. № подл.	Подпись и дата	Взам. инв. №

Изм.	Колуч.	Лист	№ док	Подп.	Дата

4567.ВОЛС.ВЧ.Т-М-ДПТ-ПМТ1-ТЧ

Лист

15

№ п/п	Кадастровый номер земельного участка	Адрес или описание местоположения	Кадастровый номер, расположенных на таких участках объектов недвижимого имущества	Адрес объекта недвижимого имущества
			51:01:0000000:11665	Мурманская обл., МО ЗАТО г. Североморск, н.п. Североморск-3
			51:01:0000000:11666	Мурманская обл., МО ЗАТО г. Североморск, н.п. Североморск-3
			51:01:0000000:11667	Мурманская обл., МО ЗАТО г. Североморск, н.п. Североморск-3
			51:01:0000000:11668	Мурманская обл., МО ЗАТО г. Североморск, н.п. Североморск-3
			51:01:0000000:11669	Мурманская обл., МО ЗАТО г. Североморск, н.п. Североморск-3
			51:01:0000000:11670	Мурманская обл., МО ЗАТО г. Североморск, н.п. Североморск-3
			51:01:0000000:11671	Мурманская обл., МО ЗАТО г. Североморск, н.п. Североморск-3
			51:01:0000000:11672	Мурманская обл., МО ЗАТО г. Североморск, н.п. Североморск-3
			51:01:0000000:11673	Мурманская обл., МО ЗАТО г. Североморск, н.п. Североморск-3
			51:01:0000000:11674	Мурманская обл., МО ЗАТО г. Североморск, н.п. Североморск-3
			51:01:0000000:11675	Мурманская обл., МО ЗАТО г. Североморск, н.п. Североморск-3
			51:01:0000000:11676	Мурманская обл., МО ЗАТО г. Североморск, н.п. Североморск-3
			51:01:0000000:11677	Мурманская обл., МО ЗАТО г. Североморск, н.п. Североморск-3
			51:01:0000000:11678	Мурманская обл., МО ЗАТО г. Североморск, н.п. Североморск-3

Индв. № подл.	Подпись и дата	Взам. инв. №

Изм.	Колуч.	Лист	№ док	Подп.	Дата

№ п/п	Кадастровый номер земельного участка	Адрес или описание местоположения	Кадастровый номер, расположенных на таких участках объектов недвижимого имущества	Адрес объекта недвижимого имущества
			51:01:0000000:11680	Мурманская обл., МО ЗАТО г. Североморск, н.п. Североморск-3
			51:01:0000000:11681	Мурманская обл., МО ЗАТО г. Североморск, н.п. Североморск-3
			51:01:0000000:11682	Мурманская обл., МО ЗАТО г. Североморск, н.п. Североморск-3
			51:01:0000000:11683	Мурманская обл., МО ЗАТО г. Североморск, н.п. Североморск-3
			51:01:0000000:11684	Мурманская обл., МО ЗАТО г. Североморск, н.п. Североморск-3
			51:01:0000000:11685	Мурманская обл., МО ЗАТО г. Североморск, н.п. Североморск-3
			51:01:0000000:11686	Мурманская обл., МО ЗАТО г. Североморск, н.п. Североморск-3
			51:01:0000000:11687	Мурманская обл., МО ЗАТО г. Североморск, н.п. Североморск-3
			51:01:0000000:11688	Мурманская обл., МО ЗАТО г. Североморск, н.п. Североморск-3
			51:01:0000000:11689	Мурманская обл., МО ЗАТО г. Североморск, н.п. Североморск-3
			51:01:0000000:11690	Мурманская обл., МО ЗАТО г. Североморск, н.п. Североморск-3
			51:01:0000000:11691	Мурманская обл., МО ЗАТО г. Североморск, н.п. Североморск-3
			51:01:0000000:11692	Мурманская обл., МО ЗАТО г. Североморск, н.п. Североморск-3
			51:01:0000000:11693	Мурманская обл., МО ЗАТО г. Североморск, н.п. Североморск-3

Индв. № подл.	Взам. инв. №				
Изм.	Колуч.	Лист	№ док	Подп.	Дата

Взам. инв. №

Подпись и дата

Индв. № подл.

Изм.	Колуч.	Лист	№ док	Подп.	Дата

4567.ВОЛС.ВЧ.Т-М-ДПТ-ПМТ1-ТЧ

Лист

17



№ п/п	Кадастровый номер земельного участка	Адрес или описание местоположения	Кадастровый номер, расположенных на таких участках объектов недвижимого имущества	Адрес объекта недвижимого имущества
			51:01:0000000:11694	Мурманская обл., МО ЗАТО г. Североморск, н.п. Североморск-3
			51:01:0000000:11695	Мурманская обл., МО ЗАТО г. Североморск, н.п. Североморск-3
			51:01:0000000:11696	Мурманская обл., МО ЗАТО г. Североморск, н.п. Североморск-3
			51:01:0000000:11697	Мурманская обл., МО ЗАТО г. Североморск, н.п. Североморск-3
			51:01:0000000:11698	Мурманская обл., МО ЗАТО г. Североморск, н.п. Североморск-3
			51:01:0000000:11699	Мурманская обл., МО ЗАТО г. Североморск, н.п. Североморск-3
			51:01:0000000:11700	Мурманская обл., МО ЗАТО г. Североморск, н.п. Североморск-3
			51:01:0000000:11701	Мурманская обл., МО ЗАТО г. Североморск, н.п. Североморск-3
			51:01:2701006:747	Мурманская обл., МО ЗАТО г. Североморск, н.п. Североморск-3
			51:01:2701006:748	Мурманская обл., МО ЗАТО г. Североморск, н.п. Североморск-3
			51:01:2701006:749	Мурманская обл., МО ЗАТО г. Североморск, н.п. Североморск-3
			51:01:2701006:750	Мурманская обл., МО ЗАТО г. Североморск, н.п. Североморск-3
			51:01:2701006:764	Мурманская обл., МО ЗАТО г. Североморск, н.п. Североморск-3
			51:01:2701006:765	Мурманская обл., МО ЗАТО г. Североморск, н.п. Североморск-3

Индв. № подл.	Взам. инв. №
Подпись и дата	

Изм.	Колуч.	Лист	№ док	Подп.	Дата
------	--------	------	-------	-------	------

№ п/п	Кадастровый номер земельного участка	Адрес или описание местоположения	Кадастровый номер, расположенных на таких участках объектов недвижимого имущества	Адрес объекта недвижимого имущества
			51:01:2701006:767	Мурманская обл., МО ЗАТО г. Североморск, н.п. Североморск-3
			51:06:0040101:1356	Мурманская обл., МО ЗАТО г. Североморск, н.п. Североморск-3
			51:06:0040101:1357	Мурманская обл., МО ЗАТО г. Североморск, н.п. Североморск-3
			51:06:0040101:1358	Мурманская обл., МО ЗАТО г. Североморск, н.п. Североморск-3
			51:06:0040101:1359	Мурманская обл., МО ЗАТО г. Североморск, н.п. Североморск-3
			51:06:0040101:1376	Мурманская обл., МО ЗАТО г. Североморск, г. Североморск, военный городок № 46
			51:06:0040101:1383	Мурманская обл., МО ЗАТО г. Североморск, г. Североморск, военный городок № 46
			51:06:0040101:1387	Мурманская обл., МО ЗАТО г. Североморск, г. Североморск, военный городок № 46
			51:06:0040101:1388	Мурманская обл., МО ЗАТО г. Североморск, г. Североморск, военный городок № 46
			51:06:0040101:1389	Мурманская обл., МО ЗАТО г. Североморск, г. Североморск, военный городок № 46
			51:06:0040101:1400	Мурманская обл., МО ЗАТО г. Североморск, г. Североморск, военный городок № 46
			51:06:0040101:1401	Мурманская обл., МО ЗАТО г. Североморск, г. Североморск, военный городок № 46

Индв. № подл.	Подпись и дата	Взам. инв. №

Изм.	Колуч.	Лист	№ док	Подп.	Дата

4567.ВОЛС.ВЧ.Т-М-ДПТ-ПМТ1-ТЧ

№ п/п	Кадастровый номер земельного участка	Адрес или описание местоположения	Кадастровый номер, расположенных на таких участках объектов недвижимого имущества	Адрес объекта недвижимого имущества
			51:06:0040101:1402	Мурманская обл., МО ЗАТО г. Североморск, г. Североморск, военный городок № 46
			51:06:0040101:1403	Мурманская обл., МО ЗАТО г. Североморск, г. Североморск, военный городок № 46
			51:06:0040101:1404	Мурманская обл., МО ЗАТО г. Североморск, г. Североморск, военный городок № 46
			51:06:0040101:1405	Мурманская обл., МО ЗАТО г. Североморск, г. Североморск, военный городок № 46
			51:06:0040101:1406	Мурманская обл., МО ЗАТО г. Североморск, г. Североморск, военный городок № 46
			51:06:0040101:1407	Мурманская обл., МО ЗАТО г. Североморск, г. Североморск, военный городок № 46
			51:06:0040101:1408	Мурманская обл., МО ЗАТО г. Североморск, г. Североморск, военный городок № 46
			51:06:0040101:1409	Мурманская обл., МО ЗАТО г. Североморск, г. Североморск, военный городок № 46
			51:06:0040101:1410	Мурманская обл., МО ЗАТО г. Североморск, г. Североморск, военный городок № 46
			51:06:0040101:1411	Мурманская обл., МО ЗАТО г. Североморск, г. Североморск, военный городок № 46
			51:01:2701006:1092	Мурманская обл, Городской округ ЗАТО

Индв. № подл.	Подпись и дата	Взам. инв. №

Изм.	Колуч.	Лист	№ док	Подп.	Дата

4567.ВОЛС.ВЧ.Т-М-ДПТ-ПМТ1-ТЧ

Лист

20

№ п/п	Кадастровый номер земельного участка	Адрес или описание местоположения	Кадастровый номер, расположенных на таких участках объектов недвижимого имущества	Адрес объекта недвижимого имущества
				город Североморск, Североморск-3 нп
			51:01:2701006:1090	Мурманская обл, Городской округ ЗАТО город Североморск, Североморск-3 нп
			51:01:2701006:1089	Мурманская обл, Городской округ ЗАТО город Североморск, Североморск-3 нп
			51:01:0000000:11767	Мурманская обл., МО ЗАТО г. Североморск, г. Североморск, военный городок № 10
			51:01:0000000:11769	Мурманская обл., МО ЗАТО г. Североморск, г. Североморск, военный городок № 10
			51:01:0000000:11770	Мурманская обл., МО ЗАТО г. Североморск, г. Североморск, военный городок № 10
			51:01:0000000:11771	Мурманская обл., МО ЗАТО г. Североморск, г. Североморск, военный городок № 10
			51:01:0000000:11772	Мурманская обл., МО ЗАТО г. Североморск, г. Североморск, военный городок № 10
			51:01:0000000:11773	Мурманская обл., МО ЗАТО г. Североморск, г. Североморск, военный городок № 10
			51:01:0000000:11774	Мурманская обл., МО ЗАТО г. Североморск, г. Североморск, военный городок № 10
			51:01:0000000:11780	Мурманская обл., МО ЗАТО г. Североморск, военный городок № 47
			51:01:0000000:11785	Мурманская обл., МО ЗАТО г. Североморск

Интв. № подл.	Взам. инв. №				
Изм.	Колуч.	Лист	№ док	Подп.	Дата

№ п/п	Кадастровый номер земельного участка	Адрес или описание местоположения	Кадастровый номер, расположенных на таких участках объектов недвижимого имущества	Адрес объекта недвижимого имущества
			51:01:0000000:11788	Мурманская обл., МО ЗАТО г. Североморск
			51:00:0000000:13134	Мурманская обл., МО ЗАТО г. Североморск, н.п. Щукозеро, ВГ №10
			51:00:0000000:13143	Мурманская область, городской округ ЗАТО город Североморск, город Североморск
			51:01:2801001:491	Мурманская область, городской округ ЗАТО город Североморск, населенный пункт Щукозеро
			51:00:0000000:13146	Мурманская область, городской округ ЗАТО город Североморск, населенный пункт Североморск-3
			51:01:2701006:1156	Мурманская область, городской округ ЗАТО город Североморск, населенный пункт Североморск-3
			51:01:2701006:1155	Мурманская область, городской округ ЗАТО город Североморск, населенный пункт Североморск-3
			51:01:2701006:1154	Мурманская область, городской округ ЗАТО город Североморск, населенный пункт Североморск-3
			51:01:2701006:1153	Мурманская область, городской округ ЗАТО город Североморск, населенный пункт Североморск-3
			51:01:2701006:1152	Мурманская область, городской округ ЗАТО город Североморск,

Индв. № подл.	Подпись и дата	Взам. инв. №

Изм.	Колуч.	Лист	№ док	Подп.	Дата

4567.ВОЛС.ВЧ.Т-М-ДПТ-ПМТ1-ТЧ

№ п/п	Кадастровый номер земельного участка	Адрес или описание местоположения	Кадастровый номер, расположенных на таких участках объектов недвижимого имущества	Адрес объекта недвижимого имущества
				населенный пункт Североморск-3
			51:01:2701006:1151	Мурманская область, городской округ ЗАТО город Североморск, населенный пункт Североморск-3
			51:01:2701006:1150	Мурманская область, городской округ ЗАТО город Североморск, населенный пункт Североморск-3
			51:01:2701006:1149	Мурманская область, городской округ ЗАТО город Североморск, населенный пункт Североморск-3
			51:00:0000000:13159	Мурманская область, городской округ ЗАТО город Североморск
			51:00:0000000:13162	Российская Федерация, Мурманская область
			51:00:0000000:13165	Российская Федерация, Мурманская область, городской округ ЗАТО город Североморск, город Североморск
			51:01:2601002:279	Российская Федерация, Мурманская область, городской округ ЗАТО город Североморск
			51:01:2701006:1501	Российская Федерация, Мурманская область, городской округ ЗАТО город Североморск, населенный пункт Североморск-3
			51:01:2701006:1500	Российская Федерация, Мурманская область, городской округ ЗАТО город Североморск, населенный пункт Североморск-3

Изм.	Колуч.	Лист	№ док	Подп.	Дата
Индв. № подл.	Подпись и дата	Взам. инв. №			

№ п/п	Кадастровый номер земельного участка	Адрес или описание местоположения	Кадастровый номер, расположенных на таких участках объектов недвижимого имущества	Адрес объекта недвижимого имущества
			51:01:2701006:1510	Российская Федерация, Мурманская область, городской округ ЗАТО город Североморск, населенный пункт Североморск-3
			51:01:0000000:12364	Российская Федерация, Мурманская область, городской округ ЗАТО город Североморск, населенный пункт Североморск-3
			51:00:0000000:13183	Российская Федерация, Мурманская область
			51:01:2801001:615	Российская Федерация, Мурманская область, городской округ ЗАТО город Североморск, город Североморск
			51:01:0000000:12382	Российская Федерация, Мурманская область, городской округ ЗАТО город Североморск, населенный пункт Щукозеро, в/г 10
			51:01:0000000:12392	Российская Федерация, Мурманская область, городской округ ЗАТО город Североморск
			51:01:2801001:633	Российская Федерация, Мурманская область, городской округ ЗАТО город Североморск
4	51:01:0000000:218	Мурманская обл., МО Кольский р-н	51:01:0501001:45	Российская Федерация, Мурманская область, муниципальный район Кольский, городское поселение Туманный, территория автодорога Кола - Серебрянские ГЭС, километр 138-й, сооружение 1

Инва. № подл.	Взам. инв. №				
Изм.	Колуч.	Лист	№ док	Подп.	Дата

№ п/п	Кадастровый номер земельного участка	Адрес или описание местоположения	Кадастровый номер, расположенных на таких участках объектов недвижимого имущества	Адрес объекта недвижимого имущества
			51:01:0501001:46	Мурманская область, муниципальный район Кольский, городское поселение Туманный, территория автодорога Кола - Серебрянские ГЭС, километр 114-й, сооружение 1
			51:01:0501001:8	Мурманская обл., МО г. п. Туманный Кольского района, п. г. т. Туманный
			51:01:0000000:12203	Мурманская область, Кольский муниципальный район, городское поселение Туманный
			51:00:0000000:13162	Российская Федерация, Мурманская область
			51:01:0000000:11294	Российская Федерация, Мурманская область, муниципальный район Кольский, сельское поселение Териберка
			51:00:0000000:13183	Российская Федерация, Мурманская область
			51:00:0000000:13193	Российская Федерация, Мурманская область, муниципальный район Кольский, городское поселение Туманный, поселок городского типа Туманный
5	51:01:0000000:248	Мурманская обл., МО Кольский р-н, на земельном участке расположена автодорога	51:01:0501001:45	Российская Федерация, Мурманская область, муниципальный район Кольский, городское поселение Туманный, территория автодорога Кола - Серебрянские ГЭС, километр 138-й, сооружение 1

Изн. № подл.	Подпись и дата	Взам. инв. №

Изм.	Колуч.	Лист	№ док	Подп.	Дата



№ п/п	Кадастровый номер земельного участка	Адрес или описание местоположения	Кадастровый номер, расположенных на таких участках объектов недвижимого имущества	Адрес объекта недвижимого имущества
			51:01:0501001:46	Мурманская область, муниципальный район Кольский, городское поселение Туманный, территория автодорога Кола - Серебрянские ГЭС, километр 114-й, сооружение 1
			51:01:0501001:8	Мурманская обл., МО г. п. Туманный Кольского района, п. г. т. Туманный
			51:01:0000000:12203	Мурманская область, Кольский муниципальный район, городское поселение Туманный
			51:00:0000000:13162	Российская Федерация, Мурманская область
			51:01:0000000:11294	Российская Федерация, Мурманская область, муниципальный район Кольский, сельское поселение Териберка
			51:00:0000000:13183	Российская Федерация, Мурманская область
			51:00:0000000:13193	Российская Федерация, Мурманская область, муниципальный район Кольский, городское поселение Туманный, поселок городского типа Туманный
6	51:01:2601001:1	Российская Федерация, Мурманская область, муниципальный район Кольский	51:01:2601001:980	Российская Федерация, Мурманская область, муниципальный район Кольский
			51:01:2601001:978	Российская Федерация, Мурманская область, муниципальный район Кольский
			51:01:2601001:979	Российская Федерация, Мурманская область, муниципальный район Кольский

Индв. № подл.	Подпись и дата	Взам. инв. №

Изм.	Колуч.	Лист	№ док	Подп.	Дата

№ п/п	Кадастровый номер земельного участка	Адрес или описание местоположения	Кадастровый номер, расположенных на таких участках объектов недвижимого имущества	Адрес объекта недвижимого имущества
			51:01:2601001:996	Российская Федерация, Мурманская область, муниципальный район Кольский, городское поселение Кола
7	51:01:2601001:12	Российская Федерация, Мурманская область, муниципальный район Кольский	51:01:2601001:37	Мурманская обл., МО г.п. Кола Кольского р-на, проезд Автомобилистов
			51:01:2601001:42	Мурманская обл., МО Кольский р-н
			51:01:2601001:45	Мурманская обл., МО г.п. Кола Кольского района
			51:01:2601002:119	Мурманская обл., МО Кольский р-н
			51:01:2601002:120	Мурманская обл., МО Кольский р-н
			51:01:2601002:121	Мурманская обл., МО Кольский р-н
			51:01:2601002:122	Мурманская обл., МО Кольский р-н
			51:01:2601002:123	Мурманская обл., МО Кольский р-н
			51:01:2601002:124	Мурманская обл., МО Кольский р-н
			51:01:2601002:125	Мурманская обл., МО Кольский р-н
			51:01:2601002:126	Мурманская обл., МО Кольский р-н
			51:01:2601002:127	Мурманская обл., МО Кольский р-н
			51:01:2601002:134	Мурманская обл., МО Кольский р-н
			51:01:0000000:364	Мурманская обл., МО Кольский р-н, между дорогой Мурманск - Санкт-Петербург, базой ЖБИ и территорией совхоза "Пригородный"
51:00:0000000:13151	Мурманская область, муниципальный район Кольский, городское			

Индв. № подл.	Подпись и дата	Взам. инв. №

Изм.	Колуч.	Лист	№ док	Подп.	Дата

№ п/п	Кадастровый номер земельного участка	Адрес или описание местоположения	Кадастровый номер, расположенных на таких участках объектов недвижимого имущества	Адрес объекта недвижимого имущества
				поселение Кола, город Кола
			51:01:2601001:813	Мурманская область
			51:01:2601001:812	Мурманская область
			51:01:2601001:811	Мурманская область
			51:01:2601001:967	Российская Федерация, Мурманская область, городской округ город Мурманск
			51:01:2601001:986	Российская Федерация, Мурманская область, муниципальный район Кольский, городское поселение Кола, территория автомобильная дорога Кола - Серебрянские ГЭС, километр 3-й
			51:01:0000000:555	Российская Федерация, Мурманская область, муниципальный район Кольский, городское поселение город Кола, 3 км автодороги Кола - Серебрянские ГЭС
8	51:01:2601001:18	Мурманская обл., МО Кольский р-н, в р-не бывшего совхоза "Пригородный"	51:01:2601001:37	Мурманская обл., МО г.п. Кола Кольского р-на, проезд Автомобилистов
			51:01:2601001:38	Мурманская обл., МО г.п. Кола Кольского р-на, проезд Автомобилистов
			51:01:2601001:45	Мурманская обл., МО г.п. Кола Кольского района
			51:01:0000000:11485	Мурманская обл., МО Кольский р-н, в р-не бывшего совхоза "Пригородный"
			51:01:0000000:1193	Мурманская обл., Кольский р-н, г.Кола, восточнее участка автодороги Мурманск-

Изм.	Колуч.	Лист	№ док	Подп.	Дата
Индв. № подл.	Подпись и дата	Взам. инв. №			

№ п/п	Кадастровый номер земельного участка	Адрес или описание местоположения	Кадастровый номер, расположенных на таких участках объектов недвижимого имущества	Адрес объекта недвижимого имущества
				Санкт-Петербург в районе совхоза "Пригородный"
9	51:01:2601001:19	Мурманская обл., МО Кольский р-н	51:01:2601001:42	Мурманская обл., МО Кольский р-н
			51:01:2601001:45	Мурманская обл., МО г.п. Кола Кольского района
			51:01:0000000:11471	Мурманская обл., МО Кольский р-н, в р-не бывшего совхоза "Пригородный"
10	51:01:2601001:3	Российская Федерация, Мурманская область, муниципальный район Кольский	51:01:2601001:42	Мурманская обл., МО Кольский р-н
			51:01:0000000:11409	Мурманская обл., МО Кольский р-н
			51:01:0000000:566	Мурманская область, муниципальный район Кольский, городское поселение Кола, территория автомобильная дорога Кола - Серебрянские ГЭС, километр 3-й
			51:01:0101001:116	Мурманская обл., МО Кольский р-н, 3 км а/д Кола-Серебрянские ГЭС
			51:01:0000000:11385	Кольский район Мурманской области, 3 км автодороги Кола-Серебрянские ГЭС
			51:01:0000000:11262	Кольский район Мурманской области, 3-й км автодороги Кола - Серебрянские ГЭС
			51:01:0000000:11260	Мурманская область, Кольский район, 3-й км автодороги Кола - Серебрянские ГЭС
			51:01:0000000:549	Мурманская обл., МО Кольский р-н, 3 км а/д Кола-Серебрянские ГЭС

Инд. № подл.	Подпись и дата	Взам. инв. №

Изм.	Колуч.	Лист	№ док	Подп.	Дата

№ п/п	Кадастровый номер земельного участка	Адрес или описание местоположения	Кадастровый номер, расположенных на таких участках объектов недвижимого имущества	Адрес объекта недвижимого имущества
			51:01:0000000:11196	Мурманская область, Кольский район, 3-й км автодороги Кола - Серебрянские ГЭС
			51:01:0000000:11256	Кольский район Мурманской области, 3-й км автодороги Кола-Серебрянские ГЭС
			51:01:0000000:550	3 км автодороги Кола - Серебрянские ГЭС
			51:01:0000000:11261	Мурманская обл., МО Кольский р-н, 3 км серебрянской автодороги
			51:01:0000000:11259	Мурманская область, Кольский район, 3-й км автодороги Кола - Серебрянские ГЭС
			51:01:0101001:115	Мурманская обл., МО Кольский р-н, 3 км а/д Кола-Серебрянские ГЭС
			51:01:0000000:11258	Мурманская область, Кольский район, 3-й км автодороги Кола-Серебрянские ГЭС
			51:01:0000000:11173	Кольский район Мурманской области, 3 км Серебрянской автодороги
			51:01:0000000:489	Российская Федерация, Мурманская область, муниципальный район Кольский, городское поселение город Кола, территория автомобильная дорога Кола - Серебрянские ГЭС, километр 3-й
			51:01:0000000:552	3 км автодороги Кола - Серебрянские ГЭС
			51:01:0000000:512	Мурманская (обл), Кольский (р-н), 3-й км автодороги Кола-Серебрянские ГЭС

Интв. № подл.	Подпись и дата	Взам. интв. №

Изм.	Колуч.	Лист	№ док	Подп.	Дата

№ п/п	Кадастровый номер земельного участка	Адрес или описание местоположения	Кадастровый номер, расположенных на таких участках объектов недвижимого имущества	Адрес объекта недвижимого имущества
			51:01:0101001:163	Мурманская обл., МО Кольский р-н, 3 км а/д Кола-Серебрянские ГЭС
			51:01:0000000:11164	Кольский район Мурманской области, 3-й км Серебрянской автодороги
			51:01:0101001:114	Мурманская область, р-н. Кольский, г. Кола
			51:01:0000000:399	3-й км автодороги Кола-Серебрянские ГЭС
			51:01:0000000:404	3-й км автодороги Кола-Серебрянский ГЭС
			51:01:0000000:403	3-й км автодороги Кола-Серебрянские ГЭС
			51:01:0000000:474	Мурманская обл. Кольский р-он 3-й км Серебрянской автодороги
			51:01:0000000:471	3-й км Серебрянской автодороги
			51:01:0000000:478	Мурманская обл. Кольский р-он 3-й км Серебрянской автодороги
			51:01:0000000:516	3-й км Серебрянской автодороги
			51:01:0000000:405	Мурманская обл., МО Кольский р-н, 3 км а/д Кола-Серебрянские ГЭС
			51:01:0000000:469	3-й км Серебрянской автодороги
			51:00:0000000:13151	Мурманская область, муниципальный район Кольский, городское поселение Кола, город Кола
			51:01:2601001:921	Российская Федерация, Мурманская область, муниципальный район Кольский, городское поселение Кола, территория автомобильная дорога Кола -

Инов. № подл.	Подпись и дата	Взам. инв. №

Изм.	Колуч.	Лист	№ док	Подп.	Дата

№ п/п	Кадастровый номер земельного участка	Адрес или описание местоположения	Кадастровый номер, расположенных на таких участках объектов недвижимого имущества	Адрес объекта недвижимого имущества
				Серебрянские ГЭС, километр 3-й
			51:01:2601001:920	Российская Федерация, Мурманская область, муниципальный район Кольский, городское поселение Кола, территория автомобильная дорога Кола - Серебрянские ГЭС, километр 3-й
			51:01:2601001:985	Российская Федерация, Мурманская область, муниципальный район Кольский, городское поселение Кола, территория автомобильная дорога Кола - Серебрянские ГЭС, километр 3-й
			51:01:0101001:117	Российская Федерация, Мурманская область, муниципальный район Кольский, городское поселение город Кола
11	51:01:2601001:789	Мурманская обл, Кольский муниципальный район, Городское поселение Кола, Кола г	-	-
12	51:01:2601001:814	Российская Федерация, Мурманская область, муниципальный район Кольский	-	-

Инва. № подл.	Подпись и дата	Взам. инв. №

Изм.	Колуч.	Лист	№ док	Подп.	Дата

4567.ВОЛС.ВЧ.Т-М-ДПТ-ПМТ1-ТЧ

Лист

32

№ п/п	Кадастровый номер земельного участка	Адрес или описание местоположения	Кадастровый номер, расположенных на таких участках объектов недвижимого имущества	Адрес объекта недвижимого имущества
13	51:01:2601001:835	Российская Федерация, Мурманская область, муниципальный район Кольский	-	-
14	51:01:2601001:9	Российская Федерация, Мурманская область, муниципальный район Кольский	-	-
15	51:01:2601002:29	Российская Федерация, Мурманская область, муниципальный район Кольский	51:00:0000000:13151	Мурманская область, муниципальный район Кольский, городское поселение Кола, город Кола
16	51:01:2701006:1033	Мурманская обл., Кольский муниципальный район, Городское поселение Туманный	51:00:0000000:13162	Российская Федерация, Мурманская область
			51:00:0000000:13183	Российская Федерация, Мурманская область
17	51:01:2701006:7	Российская Федерация, Мурманская область, муниципальный район Кольский	51:01:2701006:837	Мурманская обл., МО г.п. Туманный Кольского р-на
			51:01:2701006:849	Мурманская обл., МО г.п. Туманный Кольского р-на
			51:01:2701006:1023	Мурманская обл, Кольский муниципальный район, Городское поселение Туманный, Туманный пгт
			51:00:0000000:13162	Российская Федерация, Мурманская область
			51:00:0000000:13183	Российская Федерация, Мурманская область

Взам. инв. №

Подпись и дата

Инв. № подл.

Изм.	Колуч.	Лист	№ док	Подп.	Дата
------	--------	------	-------	-------	------

4567.ВОЛС.ВЧ.Т-М-ДПТ-ПМТ1-ТЧ

Лист

33



№ п/п	Кадастровый номер земельного участка	Адрес или описание местоположения	Кадастровый номер, расположенных на таких участках объектов недвижимого имущества	Адрес объекта недвижимого имущества
18	51:01:2801001:14	Местоположение установлено относительно ориентира, расположенного за пределами участка. Почтовый адрес ориентира: Мурманская обл., МО Кольский р-н, на земельном участке расположена автодорога.	51:01:0000000:11294	Российская Федерация, Мурманская область, муниципальный район Кольский, сельское поселение Териберка
19	51:01:2801001:2	Местоположение установлено относительно ориентира, расположенного за пределами участка. Почтовый адрес ориентира: Мурманская обл., МО Кольский р-н.	51:01:0501001:39	Российская Федерация, Мурманская область, муниципальный район Кольский, сельское поселение Териберка, село Териберка, территория Верхне-Териберская ГЭС, сооружение 1
20	51:01:2801001:306	Местоположение установлено относительно ориентира, расположенного за пределами участка. Почтовый адрес ориентира: Мурманская обл., МО Кольский р-н.	-	-

Взам. инв. №

Подпись и дата

Инв. № подл.

Изм.	Колуч.	Лист	№ док	Подп.	Дата

4567.ВОЛС.ВЧ.Т-М-ДПТ-ПМТ1-ТЧ

Лист

34

№ п/п	Кадастровый номер земельного участка	Адрес или описание местоположения	Кадастровый номер, расположенных на таких участках объектов недвижимого имущества	Адрес объекта недвижимого имущества
21	51:01:2801001:307	Местоположение установлено относительно ориентира, расположенного за пределами участка. Почтовый адрес ориентира: Мурманская обл., МО Кольский р-н.	-	-
22	51:01:2801001:487	Мурманская обл., Кольский муниципальный район, Городское поселение Туманный	51:00:0000000:13162	Российская Федерация, Мурманская область
			51:00:0000000:13183	Российская Федерация, Мурманская область
23	51:01:2801001:490	Мурманская обл, Кольский муниципальный район, Городское поселение Туманный	51:01:0501001:46	Мурманская область, муниципальный район Кольский, городское поселение Туманный, территория автодорога Кола - Серебрянские ГЭС, километр 114-й, сооружение 1
			51:00:0000000:13162	Российская Федерация, Мурманская область
			51:00:0000000:13193	Российская Федерация, Мурманская область, муниципальный район Кольский, городское поселение Туманный, поселок городского типа Туманный
24	51:01:2801001:492	Мурманская область, муниципальный район Кольский, городское поселение Туманный	-	-

Изн. № подл.	Подпись и дата	Взам. инв. №

Изм.	Колуч.	Лист	№ док	Подп.	Дата

4567.ВОЛС.ВЧ.Т-М-ДПТ-ПМТ1-ТЧ

Лист

35

№ п/п	Кадастровый номер земельного участка	Адрес или описание местоположения	Кадастровый номер, расположенных на таких участках объектов недвижимого имущества	Адрес объекта недвижимого имущества
25	51:01:2801001:612	Российская Федерация, Мурманская область, муниципальный район Кольский, сельское поселение Териберка	-	-
26	51:07:0000000:981	Российская Федерация, Мурманская область, Кольский район, село Териберка	-	-
27	51:07:0030101:118	Мурманская обл., МО Кольский р-н, на земельном участке расположена автодорога	51:01:0000000:11294	Российская Федерация, Мурманская область, муниципальный район Кольский, сельское поселение Териберка
			51:01:0501001:48	Российская Федерация, Мурманская область, муниципальный район Кольский, сельское поселение Териберка, село Териберка
			51:01:0501001:39	Российская Федерация, Мурманская область, муниципальный район Кольский, сельское поселение Териберка, село Териберка, территория Верхне-Териберская ГЭС, сооружение 1
28	51:07:0030101:143	Местоположение установлено относительно ориентира, расположенного за пределами участка. Почтовый адрес ориентира:	-	-

Изн. № подл.	Подпись и дата	Взам. инв. №

Изм.	Колуч.	Лист	№ док	Подп.	Дата

4567.ВОЛС.ВЧ.Т-М-ДПТ-ПМТ1-ТЧ

№ п/п	Кадастровый номер земельного участка	Адрес или описание местоположения	Кадастровый номер, расположенных на таких участках объектов недвижимого имущества	Адрес объекта недвижимого имущества
		Мурманская обл., МО Кольский р-н.		
29	51:07:0030101:145	Местоположение установлено относительно ориентира, расположенного за пределами участка. Почтовый адрес ориентира: Мурманская обл., МО Кольский р-н.	51:01:0501001:39	Российская Федерация, Мурманская область, муниципальный район Кольский, сельское поселение Териберка, село Териберка, территория Верхне-Териберская ГЭС, сооружение 1
30	51:07:0030101:151	Местоположение установлено относительно ориентира, расположенного за пределами участка. Почтовый адрес ориентира: Мурманская обл., МО Кольский р-н.	-	-
31	51:07:0030101:179	Местоположение установлено относительно ориентира, расположенного за пределами участка. Почтовый адрес ориентира: Мурманская обл., МО с.п. Териберка Кольского р-на.	51:01:0501001:48	Российская Федерация, Мурманская область, муниципальный район Кольский, сельское поселение Териберка, село Териберка

Взам. инв. №

Подпись и дата

Инв. № подл.

Изм.	Колуч.	Лист	№ док	Подп.	Дата

4567.ВОЛС.ВЧ.Т-М-ДПТ-ПМТ1-ТЧ

Лист

37

№ п/п	Кадастровый номер земельного участка	Адрес или описание местоположения	Кадастровый номер, расположенных на таких участках объектов недвижимого имущества	Адрес объекта недвижимого имущества
32	51:07:0030101:25	Местоположение установлено относительно ориентира, расположенного за пределами участка. Почтовый адрес ориентира: Мурманская обл., МО Кольский р-н, Верхне-Териберская ГЭС каскада Серебрянских ГЭС.	51:01:0501001:39	Российская Федерация, Мурманская область, муниципальный район Кольский, сельское поселение Териберка, село Териберка, территория Верхне-Териберская ГЭС, сооружение 1
33	51:07:0030101:343	Мурманская область, р-н Кольский, с Териберка	51:01:0501001:48	Российская Федерация, Мурманская область, муниципальный район Кольский, сельское поселение Териберка, село Териберка
			51:01:0501001:39	Российская Федерация, Мурманская область, муниципальный район Кольский, сельское поселение Териберка, село Териберка, территория Верхне-Териберская ГЭС, сооружение 1
			51:00:0000000:13193	Российская Федерация, Мурманская область, муниципальный район Кольский, городское поселение Туманный, поселок городского типа Туманный

Взам. инв. №

Подпись и дата

Инв. № подл.

Изм.	Колуч.	Лист	№ док	Подп.	Дата

4567.ВОЛС.ВЧ.Т-М-ДПТ-ПМТ1-ТЧ

Лист

38

№ п/п	Кадастровый номер земельного участка	Адрес или описание местоположения	Кадастровый номер, расположенных на таких участках объектов недвижимого имущества	Адрес объекта недвижимого имущества
34	51:07:0030101:67	Местоположение установлено относительно ориентира, расположенного за пределами участка. Почтовый адрес ориентира: Мурманская обл., МО Кольский р-н.	-	-
35	51:07:0030101:88	Мурманская обл., МО Кольский р-н	51:00:0000000:30	Мурманская обл., МО ЗАТО г. Североморск, н.п. Щукозеро, ул. Приозерная
			51:01:0000000:11294	Российская Федерация, Мурманская область, муниципальный район Кольский, сельское поселение Териберка
			51:07:0000000:863	Мурманская область, р-н Кольский, с Териберка
			51:07:0000000:865	Мурманская область, Кольский р-н, с Териберка
			51:01:0501001:48	Российская Федерация, Мурманская область, муниципальный район Кольский, сельское поселение Териберка, село Териберка
			51:01:0501001:39	Российская Федерация, Мурманская область, муниципальный район Кольский, сельское поселение Териберка, село Териберка, территория Верхне-Териберская ГЭС, сооружение 1
			51:00:0000000:13193	Российская Федерация, Мурманская область, муниципальный район Кольский, городское поселение Туманный,

Изн. № подл.	Подпись и дата	Взам. инв. №

Изм.	Колуч.	Лист	№ док	Подп.	Дата

№ п/п	Кадастровый номер земельного участка	Адрес или описание местоположения	Кадастровый номер, расположенных на таких участках объектов недвижимого имущества	Адрес объекта недвижимого имущества
				поселок городского типа Туманный
36	51:07:0030101:97	Местоположение установлено относительно ориентира, расположенного за пределами участка. Почтовый адрес ориентира: Мурманская обл., МО Кольский р-н.	-	-
37	51:07:0030104:56	Мурманская обл., МО с.п. Териберка Кольского р-на, с. Териберка	51:07:0000000:865	Мурманская область, Кольский р-н, с Териберка
38	51:07:0030104:58	Мурманская обл., МО с.п. Териберка Кольского р-на, с. Териберка	-	-
39	51:07:0030104:65	Местоположение установлено относительно ориентира, расположенного за пределами участка. Почтовый адрес ориентира: Мурманская обл., МО с.п. Териберка Кольского р-на, с. Териберка.	51:01:0000000:11294	Российская Федерация, Мурманская область, муниципальный район Кольский, сельское поселение Териберка
			51:07:0000000:865	Мурманская область, Кольский р-н, с Териберка
40	51:07:0030104:841	Мурманская обл., МО с.п.	51:07:0000000:865	Мурманская область, Кольский р-н, с Териберка

Взам. инв. №

Подпись и дата

Инв. № подл.

Изм.	Колуч.	Лист	№ док	Подп.	Дата

4567.ВОЛС.ВЧ.Т-М-ДПТ-ПМТ1-ТЧ

Лист

40

№ п/п	Кадастровый номер земельного участка	Адрес или описание местоположения	Кадастровый номер, расположенных на таких участках объектов недвижимого имущества	Адрес объекта недвижимого имущества
		Териберка Кольского р-на, с. Териберка	51:07:0030104:1077	Российская Федерация, Мурманская область, муниципальный район Кольский, сельское поселение Териберка, село Териберка
			51:07:0030104:1198	Российская Федерация, Мурманская область, муниципальный район Кольский, сельское поселение Териберка, село Териберка
			51:07:0030104:895	Российская Федерация, Мурманская область, муниципальный район Кольский, сельское поселение Териберка, село Териберка
			51:07:0030104:889	Российская Федерация, Мурманская область, муниципальный район Кольский, сельское поселение Териберка, село Териберка
			51:07:0030104:1245	Российская Федерация, Мурманская область, муниципальный район Кольский, сельское поселение Териберка, село Териберка
			51:07:0030104:1267	Российская Федерация, Мурманская область, муниципальный район Кольский, сельское поселение Териберка, село Териберка
			51:07:0030104:1287	Российская Федерация, Мурманская область, муниципальный район Кольский, сельское поселение Териберка, село Териберка

Интв. № подл.	Взам. инв. №				
Изм.	Колуч.	Лист	№ док	Подп.	Дата



№ п/п	Кадастровый номер земельного участка	Адрес или описание местоположения	Кадастровый номер, расположенных на таких участках объектов недвижимого имущества	Адрес объекта недвижимого имущества
			51:07:0030104:1294	Российская Федерация, Мурманская область, муниципальный район Кольский, сельское поселение Териберка, село Териберка
41	51:07:0030104:908	Мурманская обл., МО с.п. Териберка Кольского р-а, с. Териберка	51:07:0030104:1077	Российская Федерация, Мурманская область, муниципальный район Кольский, сельское поселение Териберка, село Териберка
			51:07:0030104:1198	Российская Федерация, Мурманская область, муниципальный район Кольский, сельское поселение Териберка, село Териберка
			51:07:0030104:1287	Российская Федерация, Мурманская область, муниципальный район Кольский, сельское поселение Териберка, село Териберка
42	51:07:0030104:92	Местоположение установлено относительно ориентира, расположенного за пределами участка. Почтовый адрес ориентира: Мурманская обл., МО с.п. Териберка Кольского р-на, с. Териберка.	-	-
43	51:20:0000000:15438	Мурманская обл., МО г. Мурманск, ш. Ленинградское	51:20:0000000:286	Мурманская обл., МО Кольский р-н
			51:20:0002021:4391	Мурманская обл., г. Мурманск

Изм.	Колуч.	Лист	№ док	Подп.	Дата
Инва. № подл.	Подпись и дата	Взам. инв. №			

№ п/п	Кадастровый номер земельного участка	Адрес или описание местоположения	Кадастровый номер, расположенных на таких участках объектов недвижимого имущества	Адрес объекта недвижимого имущества
			51:20:0002021:1383	Мурманская область, городской округ город Мурманск, город Мурманск
			51:20:0000000:2477	Мурманская обл., МО г. Мурманск
			51:20:0000000:16127	Российская Федерация, Мурманская область, городской округ город Мурманск, проезд Снежный
			51:01:0206004:207	Мурманская область
			51:00:0000000:13148	Мурманская область
44	51:20:0001312:5	Мурманская обл., МО г. Мурманск, ул. Героев Рыбачьего, на земельном участке расположено здание № 55	51:20:0000000:16338	Российская Федерация, Мурманская область, городской округ город Мурманск, город Мурманск
			51:20:0001312:2775	Мурманская обл., МО г. Мурманск, ул. Героев Рыбачьего, д. 67
			51:20:0001312:3182	Мурманская обл., МО г. Мурманск
			51:20:0001312:32	Мурманская область, г. Мурманск, ул. Героев Рыбачьего, д. 59
			51:20:0001312:33	Мурманская область, г. Мурманск, ул. Героев Рыбачьего, д. 61
			51:20:0001312:34	Мурманская область, г. Мурманск, ул. Героев Рыбачьего, д. 65
			51:20:0001312:35	Мурманская обл., МО г. Мурманск, ул. Героев Рыбачьего, д. 69
			51:20:0001312:37	Мурманская область, г. Мурманск, ул. Героев Рыбачьего, д. 55

Индв. № подл.	Подпись и дата	Взам. инв. №

Изм.	Колуч.	Лист	№ док	Подп.	Дата

4567.ВОЛС.ВЧ.Т-М-ДПТ-ПМТ1-ТЧ

№ п/п	Кадастровый номер земельного участка	Адрес или описание местоположения	Кадастровый номер, расположенных на таких участках объектов недвижимого имущества	Адрес объекта недвижимого имущества
			51:20:0001312:81	Мурманская область, г. Мурманск, ул. Героев Рыбачьего, д. 57
			51:20:0001312:86	Мурманская область, г. Мурманск, ул. Героев Рыбачьего, д. 63
			51:20:0001312:87	Мурманская область, г. Мурманск, ул. Героев Рыбачьего, д. 71
			51:20:0001312:3424	Мурманская обл, Городской округ город Мурманск, Мурманск г, Героев Рыбачьего ул
			51:20:0000000:16594	Мурманская область, Городской округ Мурманск, в районе здания № 63 по ул. Героев Рыбачьего и ул. Солнечная
			51:00:0000000:13201	Российская Федерация, Мурманская область, муниципальный район Кольский, городское поселение город Кола, проезд Автомобилистов
45	51:07:0030104:1192	184630, Мурманская область, Кольский р-н, Териберка с, Мурманская ул	-	-

**Сведения об отнесении образуемого земельного участка к определенной категории земель (в том числе в случае, если земельный участок в связи с размещением линейного объекта подлежит отнесению к определенной категории земель в силу закона без необходимости принятия решения о переводе земельного участка из состава земель этой категории в другую)**

Взам. инв. №	
Подпись и дата	
Инв. № подл.	

Изм.	Колуч.	Лист	№ док	Подп.	Дата

4567.ВОЛС.ВЧ.Т-М-ДПТ-ПМТ1-ТЧ

*или сведения о необходимости перевода земельного участка из состава земель одной категории в другую.*

Сведения об отнесении образуемых земельных участков к определенной категории земель приведены в Таблице №1. Необходимость перевода земельного участка из состава земель одной категории в другую отсутствует.

**2. Перечень координат характерных точек образуемых земельных участков**

Координаты характерных точек образуемых земельных участков представлены в Таблице №3.

**Таблица №3**

Координаты характерных точек образуемых земельных участков

№ п/п	Координаты X, м	Координаты Y, м
Система координат МСК-51, зона 1		
51:01:2701006:7:3У1 (площадь 44 225 кв.м)		
н1	634 676,95	1 479 174,78
н2	634 620,63	1 479 151,46
н3	634 636,50	1 479 111,16
н4	634 623,56	1 479 097,86
н5	634 548,20	1 479 016,77
н6	634 592,70	1 478 664,71
н7	634 660,73	1 478 397,83
н8	634 648,15	1 478 310,40
н9	634 656,99	1 478 149,62
н10	634 496,55	1 477 960,15
н11	634 511,54	1 477 836,36
н12	634 570,08	1 477 691,89
н13	634 745,77	1 477 411,61
н14	634 827,90	1 477 095,36
н15	634 876,25	1 476 952,81
н16	634 866,85	1 476 907,05
н17	634 848,80	1 476 779,99
н18	634 799,49	1 476 535,10
н19	634 858,29	1 476 341,24
н20	634 844,01	1 476 290,75
н21	634 826,98	1 476 260,73
н22	634 900,96	1 476 191,98

Изн. № подл.	Взам. инв. №
Подпись и дата	

Изм.	Колуч.	Лист	№ док	Подп.	Дата

4567.ВОЛС.ВЧ.Т-М-ДПТ-ПМТ1-ТЧ

№ п/п	Координаты X, м	Координаты Y, м
н23	634 872,65	1 476 040,04
н24	634 879,33	1 475 994,64
н25	634 931,08	1 475 786,69
н26	634 928,19	1 475 694,25
н27	634 839,15	1 475 490,33
н28	634 784,20	1 475 439,43
н29	634 723,07	1 475 319,16
н30	634 712,89	1 475 248,52
н31	634 686,13	1 475 199,02
н32	634 663,82	1 474 989,87
н33	634 585,61	1 474 845,68
н34	634 366,93	1 474 590,99
н35	634 192,61	1 474 411,68
н36	634 126,62	1 474 260,85
н37	634 036,36	1 474 180,04
н38	633 941,22	1 474 034,74
н39	633 943,25	1 473 927,38
н40	633 924,13	1 473 891,34
н41	633 835,19	1 473 810,44
н42	633 829,68	1 473 789,42
н43	633 828,36	1 473 765,51
н44	633 812,91	1 473 731,94
н45	633 799,27	1 473 701,76
н46	633 774,22	1 473 677,32
н47	633 757,15	1 473 668,39
н48	633 665,47	1 473 601,27
н49	633 558,59	1 473 499,01
н50	633 516,20	1 473 469,97
н51	633 470,91	1 473 421,39
н52	633 438,58	1 473 230,89
н53	633 348,42	1 473 006,54
н54	633 341,99	1 472 908,46
н55	633 350,03	1 472 805,24
н56	633 264,47	1 472 671,44
н57	633 271,52	1 472 671,32
н58	633 356,17	1 472 803,70
н59	633 348,01	1 472 908,50
н60	633 354,34	1 473 005,19
н61	633 444,38	1 473 229,25
н62	633 476,52	1 473 418,61
н63	633 520,14	1 473 465,39

Инд. № подл.	Подпись и дата	Взам. инв. №

Изм.	Колуч.	Лист	№ док	Подп.	Дата

4567.ВОЛС.ВЧ.Т-М-ДПТ-ПМТ1-ТЧ

№ п/п	Координаты X, м	Координаты Y, м
н64	633 562,38	1 473 494,34
н65	633 669,34	1 473 596,66
н66	633 760,33	1 473 663,28
н67	633 777,78	1 473 672,41
н68	633 804,28	1 473 698,26
н69	633 818,36	1 473 729,45
н70	633 834,29	1 473 764,04
н71	633 835,64	1 473 788,49
н72	633 840,54	1 473 807,20
н73	633 928,94	1 473 887,60
н74	633 949,27	1 473 925,94
н75	633 947,26	1 474 033,00
н76	634 040,95	1 474 176,10
н77	634 131,60	1 474 257,25
н78	634 197,67	1 474 408,28
н79	634 371,36	1 474 586,94
н80	634 590,58	1 474 842,25
н81	634 669,67	1 474 988,06
н82	634 691,97	1 475 197,21
н83	634 718,67	1 475 246,61
н84	634 728,87	1 475 317,32
н85	634 789,07	1 475 435,76
н86	634 844,15	1 475 486,78
н87	634 934,16	1 475 692,90
н88	634 937,10	1 475 787,33
н89	634 885,22	1 475 995,80
н90	634 878,73	1 476 039,92
н91	634 907,46	1 476 194,12
н92	634 834,54	1 476 261,89
н93	634 849,59	1 476 288,42
н94	634 864,54	1 476 341,30
н95	634 805,67	1 476 535,39
н96	634 854,72	1 476 778,98
н97	634 872,76	1 476 906,02
н98	634 882,46	1 476 953,19
н99	634 833,65	1 477 097,08
н100	634 751,35	1 477 414,02
н101	634 575,44	1 477 694,63
н102	634 517,40	1 477 837,87
н103	634 502,82	1 477 958,25
н104	634 663,11	1 478 147,56

Инва. № подл.	Подпись и дата	Взам. инв. №

Изм.	Колуч.	Лист	№ док	Подп.	Дата

4567.ВОЛС.ВЧ.Т-М-ДПТ-ПМТ1-ТЧ

№ п/п	Координаты X, м	Координаты Y, м
н105	634 654,18	1 478 310,14
н106	634 666,84	1 478 398,15
н107	634 598,60	1 478 665,83
н108	634 554,50	1 479 014,74
н109	634 627,91	1 479 093,73
н110	634 643,51	1 479 109,75
н111	634 633,52	1 479 135,11
н112	634 637,41	1 479 136,69
н113	634 632,12	1 479 149,73
н114	634 679,17	1 479 169,20
н1	634 676,95	1 479 174,78
51:01:2801001:8:3У1(1) (площадь 11 535 кв.м)		
н1	635 299,83	1 480 563,23
н2	635 263,06	1 480 561,12
н3	635 259,09	1 480 457,67
н4	635 244,00	1 480 329,21
н5	635 282,86	1 480 211,44
н6	635 243,90	1 480 051,38
н7	635 205,33	1 480 005,19
н8	635 203,98	1 479 947,14
н9	635 181,43	1 479 831,46
н10	635 214,46	1 479 698,22
н11	635 342,92	1 479 435,96
н12	635 195,08	1 479 375,96
н13	634 997,69	1 479 290,25
н14	634 770,72	1 479 212,70
н15	634 769,51	1 479 216,12
н16	634 750,65	1 479 209,48
н17	634 751,93	1 479 205,82
н18	634 705,65	1 479 186,66
н19	634 707,61	1 479 180,97
н20	634 752,25	1 479 199,44
н21	634 753,97	1 479 200,05
н22	634 772,83	1 479 206,68
н23	634 772,71	1 479 207,04
н24	634 999,87	1 479 284,65
н25	635 197,41	1 479 370,42
н26	635 351,14	1 479 432,82
н27	635 220,13	1 479 700,29
н28	635 187,57	1 479 831,61
н29	635 209,96	1 479 946,49

Инва. № подл.	Подпись и дата	Взам. инв. №

Изм.	Колуч.	Лист	№ док	Подп.	Дата

4567.ВОЛС.ВЧ.Т-М-ДПТ-ПМТ1-ТЧ

№ п/п	Координаты X, м	Координаты Y, м
н30	635 211,28	1 480 002,96
н31	635 249,40	1 480 048,61
н32	635 289,10	1 480 211,69
н33	635 250,12	1 480 329,83
н34	635 265,08	1 480 457,20
н35	635 268,84	1 480 555,44
н36	635 300,57	1 480 557,24
н1	635 299,83	1 480 563,23
51:01:2801001:8:3У1(2) (площадь 47 501 кв.м)		
н37	635 313,04	1 487 805,63
н38	635 307,13	1 487 804,74
н39	635 312,54	1 487 741,45
н40	635 384,11	1 487 645,37
н41	635 365,44	1 487 554,87
н42	635 024,58	1 487 428,94
н43	634 985,26	1 487 257,79
н44	634 966,05	1 487 058,64
н45	634 979,02	1 486 841,70
н46	634 889,53	1 486 791,47
н47	634 853,76	1 486 786,58
н48	634 807,01	1 486 722,05
н49	634 728,96	1 486 560,40
н50	634 704,70	1 486 465,68
н51	634 706,70	1 486 431,07
н52	634 716,97	1 486 275,35
н53	634 784,83	1 486 059,80
н54	634 818,31	1 485 769,88
н55	634 828,71	1 485 581,30
н56	634 896,23	1 485 423,24
н57	634 919,23	1 485 204,70
н58	634 909,71	1 484 875,89
н59	634 943,93	1 484 742,20
н60	635 005,20	1 484 383,76
н61	635 060,99	1 483 858,32
н62	635 128,13	1 483 418,98
н63	635 137,27	1 483 023,94
н64	635 191,32	1 482 825,41
н65	635 216,56	1 482 776,62
н66	635 230,33	1 482 484,96
н67	635 274,32	1 482 137,80
н68	635 366,07	1 481 940,33

Инд. № подл.	Подпись и дата	Взам. инв. №

Изм.	Колуч.	Лист	№ док	Подп.	Дата

4567.ВОЛС.ВЧ.Т-М-ДПТ-ПМТ1-ТЧ



№ п/п	Координаты X, м	Координаты Y, м
н69	635 325,04	1 481 883,00
н70	635 319,99	1 481 730,26
н71	635 366,37	1 481 176,56
н72	635 449,85	1 480 961,74
н73	635 422,84	1 480 851,20
н74	635 486,49	1 480 767,84
н75	635 484,38	1 480 693,72
н76	635 460,86	1 480 572,52
н77	635 314,85	1 480 564,07
н78	635 315,59	1 480 558,09
н79	635 465,83	1 480 566,59
н80	635 490,36	1 480 693,06
н81	635 492,54	1 480 769,80
н82	635 429,35	1 480 852,56
н83	635 456,13	1 480 962,15
н84	635 372,28	1 481 177,93
н85	635 325,99	1 481 730,41
н86	635 330,98	1 481 880,98
н87	635 372,99	1 481 939,68
н88	635 280,15	1 482 139,48
н89	635 236,32	1 482 485,48
н90	635 222,49	1 482 778,21
н91	635 196,94	1 482 827,60
н92	635 143,25	1 483 024,81
н93	635 134,12	1 483 419,50
н94	635 066,95	1 483 859,09
н95	635 011,15	1 484 384,59
н96	634 949,80	1 484 743,46
н97	634 915,73	1 484 876,56
н98	634 925,24	1 485 204,93
н99	634 902,10	1 485 424,77
н100	634 834,64	1 485 582,69
н101	634 824,29	1 485 770,39
н102	634 790,72	1 486 061,06
н103	634 722,90	1 486 276,45
н104	634 712,76	1 486 430,45
н105	634 710,75	1 486 465,10
н106	634 734,63	1 486 558,33
н107	634 812,27	1 486 719,09
н108	634 857,12	1 486 780,99
н109	634 891,47	1 486 785,68

Инва. № подл.	Подпись и дата	Взам. инв. №

Изм.	Колуч.	Лист	№ док	Подп.	Дата

4567.ВОЛС.ВЧ.Т-М-ДПТ-ПМТ1-ТЧ

№ п/п	Координаты X, м	Координаты Y, м
н110	634 985,24	1 486 838,31
н111	634 972,06	1 487 058,53
н112	634 991,19	1 487 256,83
н113	635 029,70	1 487 424,43
н114	635 370,64	1 487 550,40
н115	635 390,53	1 487 646,80
н116	635 318,34	1 487 743,71
н37	635 313,04	1 487 805,63
51:07:0030104:933:ЗУ1 (площадь 668 кв.м)		
н1	668 143,56	1 523 983,09
н2	668 140,41	1 523 954,14
н3	668 140,55	1 523 952,40
н4	668 160,20	1 523 951,10
н5	668 164,09	1 523 986,91
н1	668 143,56	1 523 983,09

**3. Сведения о границах территории, применительно к которой осуществляется подготовка проекта межевания, содержащие перечень координат характерных точек таких границ в системе координат, используемой для ведения Единого государственного реестра недвижимости**

Сведения о границах территории, применительно к которой осуществляется подготовка проекта межевания, содержащие перечень координат характерных точек таких границ в системе координат, используемой для ведения Единого государственного реестра недвижимости представлены в Таблице № 4. Координаты характерных точек границ территории, применительно к которой осуществляется подготовка проекта межевания, определяются в соответствии с требованиями к точности определения координат характерных точек границ, установленных в соответствии с Градостроительным кодексом Российской Федерации для территориальных зон.

Изн. № подл.	Подпись и дата	Взам. инв. №							4567.ВОЛС.ВЧ.Т-М-ДПТ-ПМТ1-ТЧ	Лист
			Изм.	Колуч.	Лист	№ док	Подп.	Дата	51	

Таблица №4

Перечень координат характерных точек границ территории, применительно к которой осуществляется подготовка проекта межевания

№ п/п	Координаты X, м	Координаты Y, м
Система координат МСК-51, зона 1		
н1	634 676,95	1 479 174,78
н2	634 620,63	1 479 151,46
н3	634 636,50	1 479 111,16
н4	634 623,56	1 479 097,86
н5	634 548,20	1 479 016,77
н6	634 592,70	1 478 664,71
н7	634 660,73	1 478 397,83
н8	634 648,15	1 478 310,40
н9	634 656,99	1 478 149,62
н10	634 496,55	1 477 960,15
н11	634 511,54	1 477 836,36
н12	634 570,08	1 477 691,89
н13	634 745,77	1 477 411,61
н14	634 827,90	1 477 095,36
н15	634 876,25	1 476 952,81
н16	634 866,85	1 476 907,05
н17	634 848,80	1 476 779,99
н18	634 799,49	1 476 535,10
н19	634 858,29	1 476 341,24
н20	634 844,01	1 476 290,75
н21	634 826,98	1 476 260,73
н22	634 900,96	1 476 191,98
н23	634 872,65	1 476 040,04
н24	634 879,33	1 475 994,64
н25	634 931,08	1 475 786,69
н26	634 928,19	1 475 694,25
н27	634 839,15	1 475 490,33
н28	634 784,20	1 475 439,43
н29	634 723,07	1 475 319,16
н30	634 712,89	1 475 248,52
н31	634 686,13	1 475 199,02
н32	634 663,82	1 474 989,87
н33	634 585,61	1 474 845,68
н34	634 366,93	1 474 590,99
н35	634 192,61	1 474 411,68

Инва. № подл.	Взам. инв. №
	Подпись и дата

Изм.	Колуч.	Лист	№ док	Подп.	Дата
------	--------	------	-------	-------	------

4567.ВОЛС.ВЧ.Т-М-ДПТ-ПМТ1-ТЧ

Лист

52

№ п/п	Координаты X, м	Координаты Y, м
н36	634 126,62	1 474 260,85
н37	634 036,36	1 474 180,04
н38	633 941,22	1 474 034,74
н39	633 943,25	1 473 927,38
н40	633 924,13	1 473 891,34
н41	633 835,19	1 473 810,44
н42	633 829,68	1 473 789,42
н43	633 828,36	1 473 765,51
н44	633 812,91	1 473 731,94
н45	633 799,27	1 473 701,76
н46	633 774,22	1 473 677,32
н47	633 757,15	1 473 668,39
н48	633 665,47	1 473 601,27
н49	633 558,59	1 473 499,01
н50	633 516,20	1 473 469,97
н51	633 470,91	1 473 421,39
н52	633 438,58	1 473 230,89
н53	633 348,42	1 473 006,54
н54	633 341,99	1 472 908,46
н55	633 350,03	1 472 805,24
н56	633 264,47	1 472 671,44
н57	633 271,52	1 472 671,32
н58	633 356,17	1 472 803,70
н59	633 348,01	1 472 908,50
н60	633 354,34	1 473 005,19
н61	633 444,38	1 473 229,25
н62	633 476,52	1 473 418,61
н63	633 520,14	1 473 465,39
н64	633 562,38	1 473 494,34
н65	633 669,34	1 473 596,66
н66	633 760,33	1 473 663,28
н67	633 777,78	1 473 672,41
н68	633 804,28	1 473 698,26
н69	633 818,36	1 473 729,45
н70	633 834,29	1 473 764,04
н71	633 835,64	1 473 788,49
н72	633 840,54	1 473 807,20
н73	633 928,94	1 473 887,60
н74	633 949,27	1 473 925,94
н75	633 947,26	1 474 033,00
н76	634 040,95	1 474 176,10

Инва. № подл.	Взам. инв. №
	Подпись и дата

Изм.	Колуч.	Лист	№ док	Подп.	Дата
------	--------	------	-------	-------	------

4567.ВОЛС.ВЧ.Т-М-ДПТ-ПМТ1-ТЧ

№ п/п	Координаты X, м	Координаты Y, м
н77	634 131,60	1 474 257,25
н78	634 197,67	1 474 408,28
н79	634 371,36	1 474 586,94
н80	634 590,58	1 474 842,25
н81	634 669,67	1 474 988,06
н82	634 691,97	1 475 197,21
н83	634 718,67	1 475 246,61
н84	634 728,87	1 475 317,32
н85	634 789,07	1 475 435,76
н86	634 844,15	1 475 486,78
н87	634 934,16	1 475 692,90
н88	634 937,10	1 475 787,33
н89	634 885,22	1 475 995,80
н90	634 878,73	1 476 039,92
н91	634 907,46	1 476 194,12
н92	634 834,54	1 476 261,89
н93	634 849,59	1 476 288,42
н94	634 864,54	1 476 341,30
н95	634 805,67	1 476 535,39
н96	634 854,72	1 476 778,98
н97	634 872,76	1 476 906,02
н98	634 882,46	1 476 953,19
н99	634 833,65	1 477 097,08
н100	634 751,35	1 477 414,02
н101	634 575,44	1 477 694,63
н102	634 517,40	1 477 837,87
н103	634 502,82	1 477 958,25
н104	634 663,11	1 478 147,56
н105	634 654,18	1 478 310,14
н106	634 666,84	1 478 398,15
н107	634 598,60	1 478 665,83
н108	634 554,50	1 479 014,74
н109	634 627,91	1 479 093,73
н110	634 643,51	1 479 109,75
н111	634 633,52	1 479 135,11
н112	634 637,41	1 479 136,69
н113	634 632,12	1 479 149,73
н114	634 679,17	1 479 169,20
н1	634 676,95	1 479 174,78
н115	635 299,83	1 480 563,23

Инва. № подл.	Взам. инв. №
	Подпись и дата

Изм.	Колуч.	Лист	№ док	Подп.	Дата
------	--------	------	-------	-------	------

4567.ВОЛС.ВЧ.Т-М-ДПТ-ПМТ1-ТЧ

№ п/п	Координаты X, м	Координаты Y, м
н116	635 263,06	1 480 561,12
н117	635 259,09	1 480 457,67
н118	635 244,00	1 480 329,21
н119	635 282,86	1 480 211,44
н120	635 243,90	1 480 051,38
н121	635 205,33	1 480 005,19
н122	635 203,98	1 479 947,14
н123	635 181,43	1 479 831,46
н124	635 214,46	1 479 698,22
н125	635 342,92	1 479 435,96
н126	635 195,08	1 479 375,96
н127	634 997,69	1 479 290,25
н128	634 770,72	1 479 212,70
н129	634 769,51	1 479 216,12
н130	634 750,65	1 479 209,48
н131	634 751,93	1 479 205,82
н132	634 705,65	1 479 186,66
н133	634 707,61	1 479 180,97
н134	634 752,25	1 479 199,44
н135	634 753,97	1 479 200,05
н136	634 772,83	1 479 206,68
н137	634 772,71	1 479 207,04
н138	634 999,87	1 479 284,65
н139	635 197,41	1 479 370,42
н140	635 351,14	1 479 432,82
н141	635 220,13	1 479 700,29
н142	635 187,57	1 479 831,61
н143	635 209,96	1 479 946,49
н144	635 211,28	1 480 002,96
н145	635 249,40	1 480 048,61
н146	635 289,10	1 480 211,69
н147	635 250,12	1 480 329,83
н148	635 265,08	1 480 457,20
н149	635 268,84	1 480 555,44
н150	635 300,57	1 480 557,24
н115	635 299,83	1 480 563,23
н151	635 313,04	1 487 805,63
н152	635 307,13	1 487 804,74
н153	635 312,54	1 487 741,45
н154	635 384,11	1 487 645,37

Инва. № подл.	Взам. инв. №
	Подпись и дата

Изм.	Колуч.	Лист	№ док	Подп.	Дата
------	--------	------	-------	-------	------

4567.ВОЛС.ВЧ.Т-М-ДПТ-ПМТ1-ТЧ

Лист

55

№ п/п	Координаты X, м	Координаты Y, м
н155	635 365,44	1 487 554,87
н156	635 024,58	1 487 428,94
н157	634 985,26	1 487 257,79
н158	634 966,05	1 487 058,64
н159	634 979,02	1 486 841,70
н160	634 889,53	1 486 791,47
н161	634 853,76	1 486 786,58
н162	634 807,01	1 486 722,05
н163	634 728,96	1 486 560,40
н164	634 704,70	1 486 465,68
н165	634 706,70	1 486 431,07
н166	634 716,97	1 486 275,35
н167	634 784,83	1 486 059,80
н168	634 818,31	1 485 769,88
н169	634 828,71	1 485 581,30
н170	634 896,23	1 485 423,24
н171	634 919,23	1 485 204,70
н172	634 909,71	1 484 875,89
н173	634 943,93	1 484 742,20
н174	635 005,20	1 484 383,76
н175	635 060,99	1 483 858,32
н176	635 128,13	1 483 418,98
н177	635 137,27	1 483 023,94
н178	635 191,32	1 482 825,41
н179	635 216,56	1 482 776,62
н180	635 230,33	1 482 484,96
н181	635 274,32	1 482 137,80
н182	635 366,07	1 481 940,33
н183	635 325,04	1 481 883,00
н184	635 319,99	1 481 730,26
н185	635 366,37	1 481 176,56
н186	635 449,85	1 480 961,74
н187	635 422,84	1 480 851,20
н188	635 486,49	1 480 767,84
н189	635 484,38	1 480 693,72
н190	635 460,86	1 480 572,52
н191	635 314,85	1 480 564,07
н192	635 315,59	1 480 558,09
н193	635 465,83	1 480 566,59
н194	635 490,36	1 480 693,06
н195	635 492,54	1 480 769,80

Инва. № подл.	Взам. инв. №
	Подпись и дата

Изм.	Колуч.	Лист	№ док	Подп.	Дата

4567.ВОЛС.ВЧ.Т-М-ДПТ-ПМТ1-ТЧ

№ п/п	Координаты X, м	Координаты Y, м
н196	635 429,35	1 480 852,56
н197	635 456,13	1 480 962,15
н198	635 372,28	1 481 177,93
н199	635 325,99	1 481 730,41
н200	635 330,98	1 481 880,98
н201	635 372,99	1 481 939,68
н202	635 280,15	1 482 139,48
н203	635 236,32	1 482 485,48
н204	635 222,49	1 482 778,21
н205	635 196,94	1 482 827,60
н206	635 143,25	1 483 024,81
н207	635 134,12	1 483 419,50
н208	635 066,95	1 483 859,09
н209	635 011,15	1 484 384,59
н210	634 949,80	1 484 743,46
н211	634 915,73	1 484 876,56
н212	634 925,24	1 485 204,93
н213	634 902,10	1 485 424,77
н214	634 834,64	1 485 582,69
н215	634 824,29	1 485 770,39
н216	634 790,72	1 486 061,06
н217	634 722,90	1 486 276,45
н218	634 712,76	1 486 430,45
н219	634 710,75	1 486 465,10
н220	634 734,63	1 486 558,33
н221	634 812,27	1 486 719,09
н222	634 857,12	1 486 780,99
н223	634 891,47	1 486 785,68
н224	634 985,24	1 486 838,31
н225	634 972,06	1 487 058,53
н226	634 991,19	1 487 256,83
н227	635 029,70	1 487 424,43
н228	635 370,64	1 487 550,40
н229	635 390,53	1 487 646,80
н230	635 318,34	1 487 743,71
н151	635 313,04	1 487 805,63
н231	668 143,56	1 523 983,09
н232	668 140,41	1 523 954,14
н233	668 140,55	1 523 952,40
н234	668 160,20	1 523 951,10

Инва. № подл.	Взам. инв. №
	Подпись и дата

Изм.	Колуч.	Лист	№ док	Подп.	Дата
------	--------	------	-------	-------	------

4567.ВОЛС.ВЧ.Т-М-ДПТ-ПМТ1-ТЧ

Лист

57



№ п/п	Координаты X, м	Координаты Y, м
н235	668 164,09	1 523 986,91
н231	668 143,56	1 523 983,09

**4. Вид разрешенного использования образуемых земельных участков, предназначенных для размещения линейных объектов и объектов капитального строительства, проектируемых в составе линейного объекта, а также существующих земельных участков, занятых линейными объектами и объектами капитального строительства, входящими в состав линейных объектов, в соответствии с проектом планировки территории**

Объекты капитального строительства, входящие в состав линейных объектов, в соответствии с проектом планировки территории отсутствуют.

Сведения о видах разрешенного использования образуемых земельных участков, предназначенных для размещения линейных объектов представлены в Таблице № 5.

**Таблица №5**

№ п/п	Условные номера образуемых земельных участков	Кадастровые номера земельных участков, из которых образуются земельные участки	Вид разрешенного использования исходного земельного участка	Планируемый вид разрешенного использования образуемого земельного участка
1	51:01:2701006:7:ЗУ1	51:01:2701006:7	Отсутствует	6.8 – Связь
2	51:01:2801001:8:ЗУ1(1)	51:01:2801001:8	Под дачное строительство	6.8 – Связь
3	51:01:2801001:8:ЗУ1(2)	51:01:2801001:8	Под дачное строительство	6.8 – Связь
4	51:07:0030104:933:ЗУ1	51:07:0030104:933	Связь	6.8 – Связь

Взам. инв. №

Подпись и дата

Инв. № подл.

Изм.	Колуч.	Лист	№ док	Подп.	Дата

4567.ВОЛС.ВЧ.Т-М-ДПТ-ПМТ1-ТЧ

Лист

58